



2022



**BILANCIO SOCIALE 2022**

**RENDICONTO DELLE MISSIONI E DELLE ATTIVITA'**

**CONTO CONSUNTIVO FINANZIARIO 2022**

**#2apriletuttolanno**

# IL BILANCIO SOCIALE 2022

## Gentili Associati e Stakeholders,

con la presente relazione illustriamo, insieme alle risultanze del Conto Consuntivo 2022, le principali attività realizzate da io autentico OdV nell'anno trascorso, articolate nelle varie missions di operatività: il nostro Bilancio Sociale.

## 7 anni di attività per io autentico OdV: tutti è ognuno!

Tutti passa per ognuno. Per questo motivo, "tutti" è prima di tutto "ognuno", è rispetto e valorizzazione delle caratteristiche del singolo.

Siamo la principale associazione di Persone con Autismo e loro familiari, più attiva, concreta e propositiva in Calabria, fondatrice e grande sostenitrice delle attività e della forza istituzionale del Comitato Uniti per l'Autismo Calabria, cooperando anche a livello nazionale con associazioni in Sardegna, Lombardia, Puglia e Lazio.

Al 18 Marzo 2023 contiamo 70 soci nei comuni delle province di Vibo Valentia, Cosenza, Crotone e Catanzaro, rappresentando un importante presidio di competenze e di supporto alla Qualità di Vita delle Persone con Autismo.

## #2apriletuttolanno, l'hashtag di tutti e di ognuno

È ormai un hashtag esportato a livello nazionale. Da noi. Sin dall'inizio, l'hashtag [#2apriletuttolanno](#) ha riassunto gli intenti delle attività pensate, progettate e realizzate, come un insieme di singole iniziative rientranti in un più vasto progetto di implementazione del sistema di Qualità di Vita per le Persone con Autismo e le loro famiglie.

Le attività di io autentico non sono pensate, né si fermano ad un singolo evento, fine a se stesso, se non inteso come parte di un programma più ampio di condivisione dei valori importanti della convivenza con la neurodiversità, intesa come risorsa sociale, secondo le proprie caratteristiche e le proprie potenzialità.

## Fare la differenza, sommando le differenze per una società partecipata da ognuno

Valorizzare le differenze significa arricchire i contesti sociali favorendo la partecipazione di ognuno, perché proprio i contesti sociali siano di tutti: questo vogliamo per l'Autismo.

Il 2022 è stato l'anno in cui io autentico OdV ha dimostrato di saper fare bene, di voler fare bene per realizzare, con ognuno e con tutti, contesti che siano essi stessi garanti delle diversità, esempi di miglioramento del Sistema della Qualità della Vita della comunità, perché questo passa anche dalla partecipazione attiva della Persona con Autismo.

Nuovamente il nostro grazie va soprattutto alle famiglie e alle persone della nostra associazione, ai professionisti, alle aziende, agli enti, alle città e ai paesi che hanno scelto di essere contesto, di occuparsi (con noi) anche dell'Autismo slegandolo da una visione esclusivamente medico-sanitaria (contro cui tenacemente ci troviamo a dover fare i conti, anche per responsabilità di certa parte del mondo associativo) ma, piuttosto, improntata al modello sociale della Qualità della Vita e dei Contesti, nel rispetto della dignità, dei diritti, dell'empowerment e delle aspettative della Persona. Per tutti e per ognuno.

## *aut out, un esempio di aut aut per famiglie e società*

*Soprattutto nel 2022 siamo stati in grado di portare avanti una missione importante, che ha visto il supporto anche di Fondazione con il Sud: aut out, già avviato nel 2021, è proseguito incessantemente per tutto il 2022 nella Provincia di Vibo Valentia, coinvolgendo persone, contesti, vita vera, educando tempi e luoghi di città e paesi a supportare ed essere supportati anche dalle Persone con Autismo. Per migliorare tutti, per migliorare ognuno.*

## *Qualità di Vita. È una questione di competenze convergenti sulla Persona*

*Il nostro “must do”. Il sistema della Qualità di Vita per la Persona con Autismo riguarda inevitabilmente le sue esperienze, perché di esperienze è fatto. Lo è per tutti. Per questo motivo, anche nel 2022 l'attività è stata improntata in misura sempre maggiore alla realizzazione di attività e programmi sui nostri 4 domini di missione, fortemente improntata alla ricerca ed alla fusione di competenze differenti, che però potessero influire sul miglioramento dei contesti, affinché la qualità di vita delle Persone (con Autismo) possa essere realmente un esempio concreto di differenza.*

*Fare la differenza significa in realtà sommare competenze differenti ma convergenti sul fine sociale di dovuta partecipazione attiva da parte delle Persone con Autismo ai reali contesti sociali; tutti quelli disponibili, sicuramente; tutti quelli realizzabili e migliorabili, possibilmente.*

## Anche nel 2022: Supportare i Contesti per Educare i Contesti. 4 domini di operatività

Azioni di crescita di una comunità partecipata da tutti

Abbiamo continuato ad operare nelle attività di dialogo e co-progettazione (soprattutto) con gli enti pubblici ma anche di concreta realizzazione di attività e programmi di missione attivi sui nostri 4 domini di operatività.

### #SOSTEGNOALLEFAMIGLIE la prima società dei nostri figli

Parte sempre tutto dalla famiglia. E continua con essa, per una persona con autismo. L'attività dell'associazione ha mirato da sempre ad insistere sulla consapevolezza da parte di tutti i familiari, veri attori del percorso di vita di una persona con autismo, coinvolti necessariamente nelle attività capacitanti di e in ogni contesto sociale e ad ogni età, in una nazione come l'Italia, ancora sprovvista di un accettabile sistema di welfare. Perché le famiglie sono impegnate ogni giorno e sono l'essenza del #2apriletuttoilanno.

### #PARTECIPAZIONEATTIVA presente e futuro dei contesti

Basta parlare di inclusione sociale! Sembra ormai troppo riduttivo. Il sistema della Qualità della vita della Persona con Disabilità ed Autismo impone di doversi accorgere che, probabilmente, fino ad ora abbiamo anche sbagliato a volerci limitare ad interventi spot di inclusione sociale in ottica assistenzialista. Il dominio su cui lavoriamo da sempre e continueremo a lavorare è quello della partecipazione attiva delle Persone con Autismo nelle comunità: parte dei contesti.

### #DIVULGAZIONE parliamone, perché ogni vita vale

Non si arriva alla cultura della pretesa partecipazione sociale se non si passa per la consapevolezza, attraverso quindi un insieme di attività di divulgazione delle quali, prima di tutto le famiglie con Autismo, hanno bisogno. Per condividere il loro modo di vivere ma anche e soprattutto per insegnare, educare, convincere i contesti sociali che la neurodiversità è un differente sistema di funzionamento, un approccio alla vita con una propria tipicità, con un proprio io autentico.

### #COOPERAZIONE idee e progetti sempre più ampi

Realizzare una società partecipata da tutti non è un compito degli altri. È una necessità delle famiglie e delle stesse persone con autismo. Per questo il lavoro spetta, attivamente, a noi. Chi ha scelto di esserci è cresciuto. Ed ha contribuito a migliorare le condizioni di vita, presenti e future, di un proprio familiare con autismo. Ma non solo. Chi non ha scelto, è rimasto a guardare. La cooperazione, realizzata con altre associazioni ed enti istituzionali, è riuscita a far guadagnare importanza alla questione autismo in Calabria e in Italia. E continuerà a farlo anche negli anni futuri, grazie ad un sempre rinnovato coordinamento tra le famiglie, aperto alla partecipazione di tutti.

# IL RENDICONTO DELLE MISSIONI E DELLE ATTIVITA' 2022

## Corso per Tecnico del Comportamento (Dicembre 2021 – Gennaio 2022)

Con l'approfondimento sul Progetto di Vita, Docenti la D.ssa Elena Congestri e il Dr Giovanni Miselli

#SOSTEGNOALLEFAMIGLIE

#COOPERAZIONE

Nel sistema del dominio del sostegno alle famiglie, io autentico OdV è da sempre impegnata in attività di formazione specifica e dedicata ai disturbi del neurosviluppo.

Con la cooperazione instaurata da tempo con Oltre l'Autismo Catanzaro OdV nei mesi di Dicembre 2021 e gennaio 2022 è stato organizzato il Corso per Tecnico del Comportamento della durata di 60 ore totali, diviso in 2 distinti moduli. Il primo modulo da 44 ore, Docente Elena Congestri, Psicologa,

<b>CORSO PER TECNICO DEL COMPORTAMENTO</b>  QUOTA DI PARTECIPAZIONE € 500,00 (COMPRESIVA DI ASSESSMENT DELLE COMPETENZE)  PER INFO E ISCRIZIONI: oltreautismo.catanzaro@gmail.com associazioneioautentico@gmail.com	<b>MODULO 1</b> CORSO TEORICO PRATICO SULL'ANALISI DEL COMPORTAMENTO	<b>MODULO 2</b> IL PROGETTO DI VITA INDIVIDUALE
	TOTALE ORE DI LEZIONE: 44	TOTALE ORE DI LEZIONE: 16
	DATE 10/11/22 DICEMBRE 2021 18/19 DICEMBRE 2021 8 GENNAIO 2022	DATE 21/22 GENNAIO 2022
	DOCENTE DOTT.SSA ELENA CONGESTRI PSICOLOGA, PSICOTERAPEUTA E ANALISTA DEL COMPORTAMENTO (BCBA E SIACSA)	DOCENTE DOTT.GIOVANNI MISELLI PSICOLOGO, PSICOTERAPEUTA, DOTTORE DI RICERCA, ANALISTA DEL COMPORTAMENTO (BCBA E SIACSA)

Logo: INDISCIPLINATEMENTE LEGATE DI OLTRE L'AUTISMO CATANZARO ODV  
Logo: io autentico

Psicoterapeuta, Analista del Comportamento BCBA, è stato dedicato alla formazione specifica per l'accesso all'esame come RBT® presso il BACB® secondo la Task List (2nd ed.) del Behavior Analyst Certification Board.

Il secondo modulo, di 16 ore, Docente Giovanni Miselli, Psicologo, Psicoterapeuta, Dottore di Ricerca, Analista del Comportamento, BCBA, Direttore Sanitario presso Fondazione Sospiro di

Sospiro (Cr), ha avuto ad oggetto l'approfondimento sul sistema di predisposizione specialistico del Progetto di Vita Individuale.

Il corso, rispetto agli altri presenti sul mercato della formazione specifica per l'Autismo, ha avuto quindi la caratteristica di aggiungere al modulo ordinario di 40 ore (esteso a 44) anche la formazione specifica sul Progetto di Vita di 16 ore. Il secondo modulo è stato aperto anche alla formazione accreditata per gli Assistenti Sociali (con accreditamento presso l'Ordine degli Assistenti Sociali della Calabria) ed alle famiglie.

Il Corso ha registrato la partecipazione di totali 32 discenti tra primo e secondo modulo dalle 5 province calabresi.

I professionisti, al termine del Corso, potranno prestare la propria attività nell'ambito di centri e servizi di supporto per le Persone con Autismo applicando la Scienza del Comportamento con procedure di Analisi del Comportamento Applicata (ABA).



Associati referenti di Missione: Annamaria Lucchino, Enrico Mignolo

Un gruppo di genitori, un moderatore, ognuno la propria storia, ognuno il proprio vissuto con l'autismo del proprio figlio. Essere Genitori è un programma dedicato ai genitori, partito già nel 2017 come esperimento.

Il percorso, mindfulness and ACT based, è gestito da uno psicoterapeuta specializzato, **D.ssa Cristina Vallin**, che supporta la famiglia ad affrontare la quotidianità di una disabilità, che ricarica le pile, che



accompagna nel cammino di consapevolezza anche della singola persona. Per facilitare il percorso di normalizzazione alla vita dovuto al costante impatto con la condizione del proprio figlio e le quotidiane difficoltà nella società. Avere un familiare con autismo può essere una grande fatica psicologica, prima che fisica: l'amore grande che solo una mamma e un papà possono dare, infatti, incontra l'aspettativa di una normalità mancata e, talvolta, può essere una condizione di difficile accettazione. L'arrivo di una diagnosi definitiva pesa come un macigno e smaltirla porta con sé grande sofferenza e inizialmente poca speranza. Gli obiettivi del

gruppo d'ascolto sono strettamente legati ai bisogni espressi dai genitori di persone con autismo, genitori spesso invasi da un profondo senso di impotenza e solitudine. Stare insieme ad altri genitori che raccontano le stesse difficoltà apre a nuove prospettive, a modelli di lettura alternativi e nel tempo il gruppo stesso è chiamato ad essere una risorsa per tutti i membri. Essere... Genitori, è un programma costante di #sostegnoallefamiglie, con 2 incontri mensili dedicati ai genitori.



Associati referenti di Missione: Gabriella Antonaci, Enrico Mignolo

Partito nel 2018 con una campagna di comunicazione, nel 2019, si è trasformato in un vero e proprio programma, sempre attivo, che mira alla partecipazione attiva delle persone con autismo, con particolare focus sui bambini e gli adolescenti, nello sport. Grazie all'interesse di diverse associazioni sportive, il programma #scommettisudime SPORT è stato attivato su due province calabresi (Vibo Valentia e Catanzaro), e dal 2021 anche in provincia di Reggio Calabria, e raccoglie un insieme di differenti pratiche motorie e sportive cui i bambini e gli adolescenti possono accedere con l'ausilio, finché necessario, di un educatore indicato dalla famiglia. L'intento è quello di ampliare l'insieme di interessi ed attività concretamente praticabili da bambini e ragazzi, ponendo a carico dell'associazione il costo dell'educatore da affiancare agli istruttori sportivi ed ai gruppi in cui bambini e ragazzi sono inseriti. Il programma vede coinvolte 7 diverse ASD delle province di Catanzaro, Reggio Calabria e Vibo Valentia ed è stato finanziato, in via esclusiva da ENI spa, per la valenza rilevata nel settore della pratica sportiva e della partecipazione attiva delle persone con autismo. Dal 2021, #scommettisudimeSPORT è stato inserito nell'insieme di attività del programma aut out, Tutti fuori, tutta vita!



Partecipano al programma le seguenti ASD:

**ASD PENTA VIBO NUOTO:** Piscina Comunale di Vibo Marina

Via I Trav. V.le Industrie – Fraz. Marina, Vibo Valentia

Attività disponibili: acquaticità, introduzione al Nuoto, Nuoto e Pallanuoto.

**ACD PISCOPIO:** Stadio Davide D'Angelo, Via Provinciale – Fraz. Piscopio, Vibo Valentia

Attività disponibili: coordinamento motorio e propedeutica, educazione alla vita di squadra e di gruppo, introduzione all'attività calcistica.

**ASD VALENTIA DANZA:** Via Altiero Spinelli snc, III traversa Affaccio, Vibo Valentia

Attività disponibili: coordinamento motorio e ginnastica psicomotoria e propedeutica, giocodanza, danza.

**ASD SHEN BEAUTIFUL BODY CENTER:** Viale Accademie Vibonesi, 23 – Vibo Valentia

Attività disponibili: ginnastica propedeutica.

**ASD THUNDER PIZZO 2006:** Via M. Salomone, Pizzo (VV)

Attività disponibili: ginnastica psicomotoria e propedeutica, discipline del kickboxing.

**ASD GSS SPORT, Joy Volley:** Soverato (CZ), Santa Caterina dello Jonio (CZ), Marcellinara (CZ)

Attività disponibili: ginnastica psicomotoria e propedeutica, avviamento alla pallavolo, pallavolo, beach volley.

**CIRCOLO IPPICO "IL PALAZZO":** Contrada Moschetta, Locri (RC)

Attività disponibili: equitazione.

## FAS: Friendly Autism Screening – Cinema & Autismo

Proiezioni adeguate alla sensibilità delle persone con autismo, anche dentro il programma aut out

#PARTECIPAZIONEATTIVA

#SOSTEGNOALLEFAMIGLIE

FAS (Friendly Autism Screening) Cinema & Autismo è il programma, partito nel 2016 come un esperimento spot, diventato invece un appuntamento fisso e quindi uno dei programmi sempre attivi di io autentico che mirano alla partecipazione attiva ai contesti del tempo libero da parte delle persone con autismo ed alla loro interazione con gli altri, attraverso la fruizione di esperienze come quella del cinema. L'audio leggermente più basso, le luci soffuse in sala, una certa libertà di movimento durante la proiezione e la possibilità di portare cibo da casa, consentono a chi presenta iper-sensibilità di provare e vivere agevolmente l'esperienza cinematografica in sala.

Il progetto è semplice: prevede l'accesso di persone con autismo nelle sale del Cinema Moderno di Vibo Valentia, su proiezioni selezionate, con piccoli accorgimenti per rendere piacevole la proiezione cinematografica.

Per sapere quali sono gli appuntamenti, basta consultare le pagine web di [www.ioautentico.org](http://www.ioautentico.org) oppure visitare la pagina [Facebook del Cinema Moderno di Vibo Valentia](#).

Anche nel 2022, FAS Friendly Autism Screening è inserito nell'insieme di attività del programma aut out, operativo in tutti i campi di esperienza delle edizioni estate, autunno e inverno.



Associati referenti di Missione: Francesca Iorfida

## Lo Scaffale di Santina

Dall'esempio di una donna, una concreta azione di consapevolezza di comunità

#DIVULGAZIONE

#COOPERAZIONE

#SOSTEGNOALLEGAMIGLIE

#PARTECIPAZIONEATTIVA

Lo Scaffale di Santina è una raccolta di oltre 100 produzioni, tra libri e media, dedicati alle storie dagli Autismi e dalle Diversità, donata da io autentico al **Sistema Bibliotecario Vibonese**, destinata ad essere una vera e propria sezione di uno dei principali poli culturali della Calabria, anche on line.

Lo Scaffale di Santina è distinto in tre sezioni, una dedicata agli adolescenti ed adulti, una dedicata ai bambini e una contenente una piccola mediateca con DVD e CD da utilizzare anche per l'insegnamento in ambito scolastico e sociale.

**Santina Rullo** con l'Autismo probabilmente non ha mai avuto a che fare. Tuttavia è stata una madre esemplare, di 4 figli, di cui 3 nati con sordità, in un piccolo paese delle Serre Calabresi, in un tempo in cui, ancora, la sordità era una diversità troppo difficile da affrontare per un contesto sociale ancora ai margini. Santina ha cresciuto i suoi figli, imparando e insegnando la LIS, lavorando affinché i suoi figli si autodeterminassero per condurre una vita di assoluta normalità, fatta di esperienze e conquiste, in una società, come quella calabrese, che a quei tempi non offriva troppe opportunità di crescita ai sordi. Santina è il simbolo dell'impegno delle famiglie (e delle madri in particolare) nell'affrontare la diversità come una concreta risorsa, soprattutto perché lo ha fatto in Calabria. Proprio come dovrebbe succedere (e molto spesso succede) alle famiglie con Autismo. Nel momento in cui Santina è mancata, i suoi figli hanno pensato a io autentico, famiglie che oggi, in Calabria e in Italia, accolgono la neurodiversità come una reale ricchezza familiare ed affrontano questa disabilità con la consapevolezza che l'autismo sia una risorsa per ogni persona e per ogni contesto sociale.

Nel corso del 2022 il catalogo ha continuato ad aumentare aumentato la propria offerta con donazioni anonime.



Associati referenti di Missione: Enrico Mignolo

[www.ioautentico.org](http://www.ioautentico.org) il 6 Novembre 2022 ha compiuto cinque anni di vita sul web, a servizio delle famiglie calabresi (in particolare) e italiane.

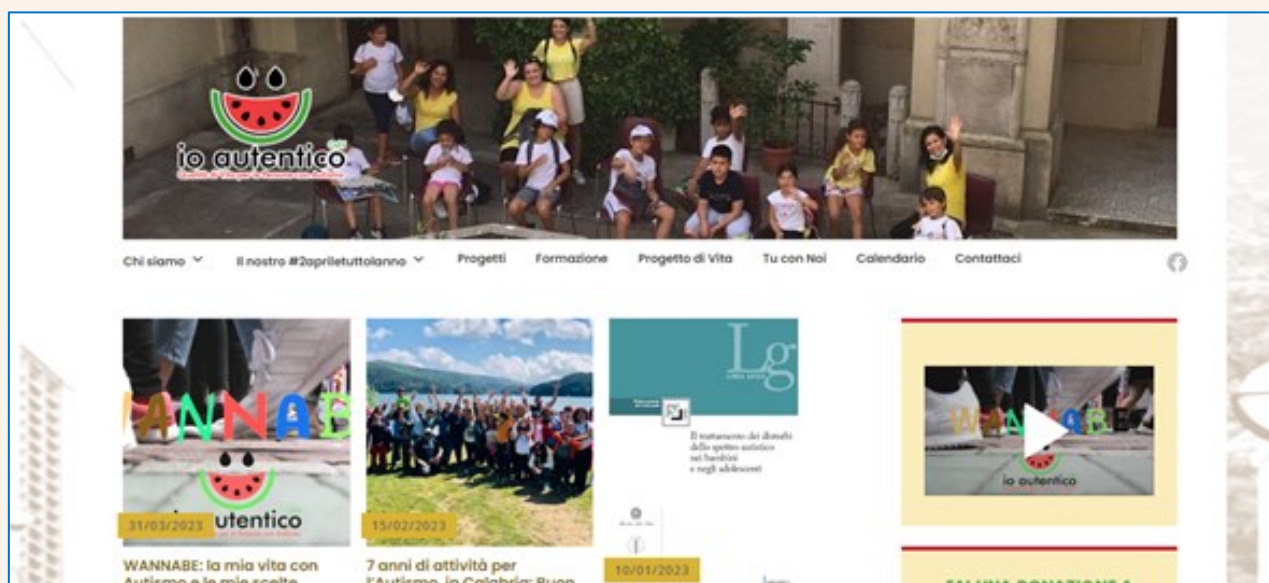
96.000 visitatori, di cui oltre 68.900 unici, su 145 pagine statiche ed oltre 160 pubblicazioni a fine 2022, notizie e approfondimenti dinamici pubblicati sul web, come azione di sostegno alle famiglie di persone con autismo che vivono, e sopravvivono, in Italia e in Calabria (soprattutto) combattendo, molto spesso, non la condizione di vita dei propri figli, ma per la concreta applicazione di diritti previsti dalle norme di legge e la realizzazione di programmi di vita in linea con le caratteristiche di ogni persona, nell'ottica di una possibile e vera partecipazione attiva.

Un sito che ha raccolto molte famiglie e, per la prima volta in Calabria, ha riunito insieme anche tante altre associazioni sparse sul territorio regionale divenendo uno dei più veloci canali di comunicazione del Comitato Uniti per l'Autismo Calabria.

Grazie a chi ha voluto contribuire a far crescere io autentico con ioautentico.org, anche solo con un'idea!

E grazie a chi continua a seguirci (3723 followers diretti tra utenti WordPress, email e canali social) leggendo le nostre oltre 943.000 parole che raccontano i nostri concreti programmi realizzati.

Anche questo fa consapevolezza.



[www.ioautentico.org](http://www.ioautentico.org) continua ad essere l'importante contenitore della vita che stiamo costruendo. Con la società calabrese e italiana.

Associati referenti di Missione: Enrico Mignolo



29 gennaio 2022: Presentare l'arrivo di HUGBIKE a Cosenza, seconda città calabrese ad ospitare un servizio di sostegno per tutti, finalizzato a migliorare la qualità della vita delle Persone con Disabilità nella fruizione di spazi e tempi urbani. È toccato alla nostra Paola Giuliani, referente di io autentico OdV Cosenza, dare il benvenuto alla HUGBIKE per raccontare anche dell'accordo di collaborazione con il Comune di Cosenza, prima città in Calabria dotata di una ciclopollitana.

2 Aprile 2022: Parlare del percorso, faticoso ma importante, che ha portato diverse famiglie ad avviare la predisposizione del progetto di Vita per un proprio figlio con Autismo, a partire dall'età infantile o adolescenziale. L'esperienza di una famiglia di Vibo Valentia e la buona pratica di io autentico OdV sono state il manifesto mediatico per l'Autismo attraverso il principale telegiornale regionale della Calabria. L'intervista è andata in onda nelle edizioni delle 14.30, delle 19.30 e delle 23.30 del 2 Aprile 2022. [Il video integrale è disponibile qui.](#)

Associati referenti di Missione: Enrico Mignolo, Paola Giuliani

## HUGBIKE® in Calabria. 3 città per tutti, in Calabria, nel 2022 (...4 dal 2023!)

3 HUGBIKEs, 3 città, per contribuire a migliorare i contesti a partecipazione attiva. Per tutti e per ognuno.

#PARTECIPAZIONEATTIVA

#SOSTEGNOALLEGAMIGLIE

#COOPERAZIONE

L'idea di voler tornare fuori, dopo le prime ondate pandemiche da COVID-19, è stata la fonte di ispirazione di una serie di attività pensate e programmate per avere la possibilità di fruire continuamente di tempi e spazi urbani. Da questo è nato "aut out. Tutti fuori, Tutta vita!" che ha voluto concretizzarsi con un intervento di supporto ai contesti, una diversificazione dell'offerta di fruibilità dei tempi e degli spazi delle città, atta a coinvolgere attivamente anche le Persone con Autismo, nelle rispettive funzionalità, soprattutto in funzione del tempo libero.

È nata così l'idea di acquistare 3 HUGBIKE®, tandem unico al mondo. Infatti la sua particolare postura e lo speciale manubrio allungato permettono al conducente di sedere dietro, abbracciando e mettendo in sicurezza il passeggero che siede davanti. Hugbike permette quindi l'uso della bici a persone con autismo o con altre disabilità, garantendo loro la gratificante sensazione di controllare la bici.



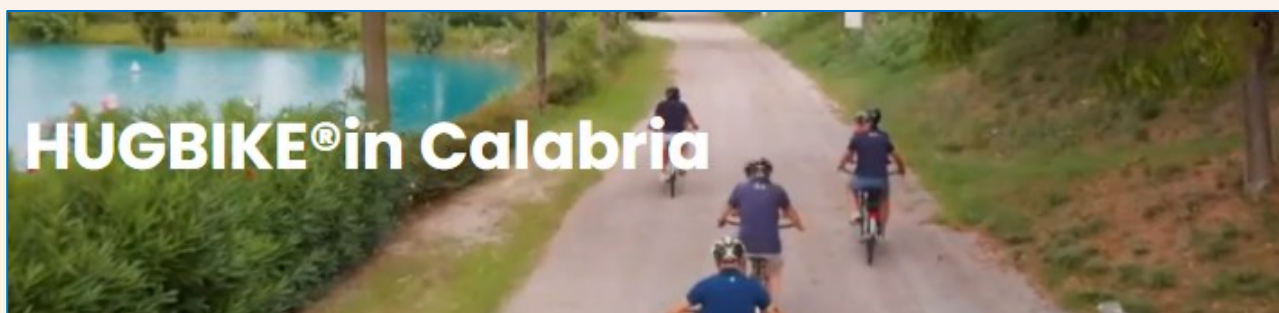
Le 3 HUGBIKEs sono state destinate a 3 diverse città della Calabria: Cosenza e Soverato e Platania (Monti del Reventino), grazie alla rete di cooperazione con altre associazioni e con gli Enti pubblici, realizzando quindi il programma, sempre attivo, a servizio di tutti e completamente gratuito, [HUGBIKE in Calabria](#).

[Cosenza](#), sede di una vastissima ciclopoltana estesa per quasi 30 Km di percorsi all'interno dell'area urbana. La consegna della HUGBIKE al Comune di Cosenza è avvenuta a Gennaio 2022.

[Soverato](#), città turistica dello Jonio, ha ricevuto la sua

HUGBIKE nella Primavera 2022, grazie all'accordo con il Comune e con associazioni locali.

[Platania e i Monti del Reventino](#) sono sede di un'altra HUGBIKE a partire dall'estate 2022, grazie alla collaborazione con Reventino Bike Team Asd.



Associati referenti di Missione: Enrico Mignolo (Reventino), Paola Giuliani (Cosenza), Enrico Mignolo (Soverato)

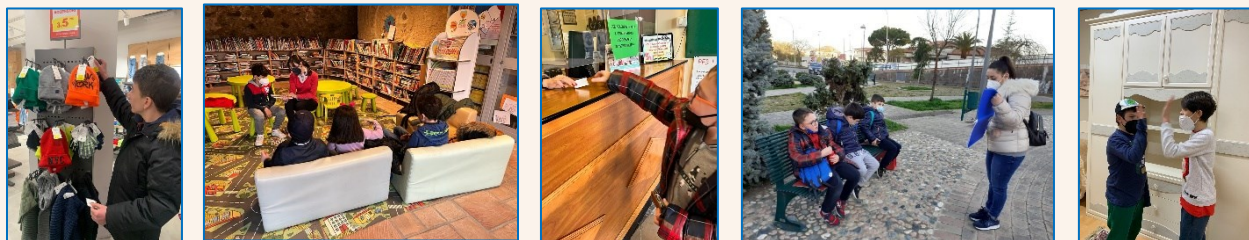
## aut out spring camp 2022 e l'Agnello di Pasqua 2022

A Marzo 2022 ripartite le attività dell'experience camp di io autentico OdV a Vibo Valentia



#PARTECIPAZIONEATTIVA  
#SOSTEGNOALLEGAMIGLIE  
#COOPERAZIONE  
#DIVULGAZIONE

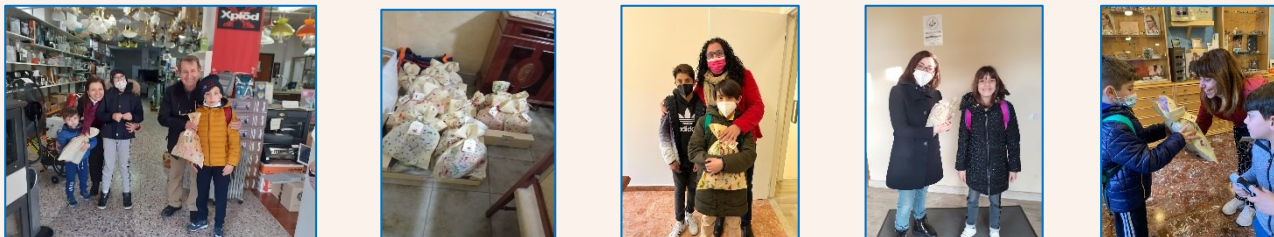
A Marzo 2022 aut out winter camp si è trasformato nello spring camp intenso, attivo e partecipato da numerosi bambini e ragazzi nella città di Vibo Valentia: cinema, attività in cucina al ristorante e di autonomia domestica, ma anche acquisti in gruppo, per favorire al massimo la partecipazione attiva di tutti.



UICI Vibo Valentia ci ha supportato in alcune operazioni logistiche con il proprio van da 9 posti. Alcune aziende del territorio hanno messo a disposizione le proprie risorse per supportarci nelle attività. Tra queste: il ristorante L'Antico Mondo con la sua cucina e My House arredamenti con il proprio reparto camere da letto, Masseria Caporelli con i suoi spazi interni ed esterni e le attività della terra.



Nel corso dell'edizione spring 2022, è nata l'attività di confezionamento dell'Agnello di Pasqua che, come per il Panettone 2021, ha visto molti ragazzi impegnati nel confezionamento e nella consegna.



Associati referenti di Missione: Vittoria Staglianò, Gabriella Antonaci, Francesca Iorfida, Enrico Mignolo, Noemi Ceraso, Francesca Tornatora

## aut out summer experience 2022

La prima esperienza di campo estivo diffuso in Italia iniziata nel 2021 in città e portata in provincia



#PARTECIPAZIONEATTIVA  
#SOSTEGNOALLEGAMIGLIE  
#COOPERAZIONE  
#DIVULGAZIONE

Dal 13 Giugno al 29 Luglio 2022, per 7 settimane, aut out summer experience 2022 ha continuato l'esperienza già avviata dal 2021 nella città di Vibo Valentia, estendendola a diversi altri centri della provincia, coinvolgendo oltre 30 bambini e ragazzi con e senza autismo nei contesti sociali veri.

Le attività sono state finanziate con il contributo di Fondazione con il Sud e con quello del 5 per mille IRPEF anno finanziario 2020 e con donazioni di privati e aziende che hanno voluto sostenere le attività per ridurre il carico di partecipazione da parte delle famiglie.

La formula è stata quella di creare 4 squadre di ragazzi che, ognuna ogni giorno, frequentavano luoghi e attività differenti: musei, spiagge, fattorie, centri storici, mezzi di trasporto, aziende.

Le attività sono state supportate con l'ausilio di 10 professionisti e supervisionate da analisti del comportamento.



Ogni giorno, per 6 ore al giorno i ragazzi sono stati impegnati a gestire le autonomie personali e sociali in gruppi organizzati e funzionali, coordinati da operatori specializzati che li hanno supportati a vivere i contesti in maniera adattiva e che hanno insegnato ai contesti a funzionare correttamente con le neurodiversità. aut out summer experience 2022 ha coinvolto attivamente numerose famiglie volontarie dell'associazione nel supportare il coordinamento e l'organizzazione dei servizi e dei contesti, per realizzare azioni di divulgazione ed approfondimento proprio con i contesti e per contribuire, quindi, a realizzare una partecipazione vera, attiva e fattiva da parte di tutti e di ognuno. aut out summer experience 2022 non è stato un campo estivo: è stata un'esperienza ed ha rappresentato un esempio concreto di cooperazione con numerose realtà e risorse del territorio, senza inventare nulla ma solo facendo rete.



### [Video di Presentazione](#)

Associati referenti di Missione: Vittoria Staglianò, Francesca Tornatora, Francesca Iorfida, Gabriella Antonaci, Enrico Mignolo, Noemi Ceraso, Nicoletta Solano, Michele Lo Torto, Andrea Lo Torto, Salvatore Mazzarella

**favorite! 2022**

*aut out diventa un regalo di Natale che sa di Calabria*



**#PARTECIPAZIONEATTIVA**  
**#SOSTEGNOALLEGAMIGLIE**  
**#COOPERAZIONE**  
**#DIVULGAZIONE**

*favorite! È un invito, tipico del Sud Italia, a sedersi insieme, a convivere e condividere le diversità, a realizzare uno o più momenti insieme. È una calabresità.*

*favorite! È il nostro invito a coinvolgere le Persone con Autismo nel sistema della vita sociale delle comunità, soprattutto in quelle del Sud, soprattutto in Calabria.*



*Le attività dell'autunno e inverno 2022 dei ragazzi di aut out sono diventate un regalo di Natale, una Christmas Bag con i prodotti tipici della Calabria, confezionata, spedita o consegnata da noi.*

*Un successo (tutte le bag sono andate esaurite in soli 3 giorni di prenotazioni aperte sul nostro sito!) che anche in questa occasione ha consentito di dimostrare cosa si può fare per garantire piena partecipazione e legittima scelta a tutti e ad ognuno.*



[Video di presentazione](#)

Associati referenti di Missione: Vittoria Staglianò, Francesca Tornatora, Gabriella Antonaci, Francesca Iorfida, Enrico Mignolo, Noemi Ceraso

# Gli interventi di io autentico OdV nel 2022

In Calabria per fare rete e promuovere i sistemi di welfare per le Persone con Disabilità

#PARTECIPAZIONEATTIVA  
 #SOSTEGNOALLEGAMIGLIE  
 #COOPERAZIONE  
 #DIVULGAZIONE

## Pescara, 14 Luglio 2022 – I tempi di attesa di una Persona con Autismo

Enrico Mignolo, al webinar organizzato da Angsa Abruzzo, ha presentato una relazione specifica sul lavoro dal titolo **La Persona al centro: Qualità di Vita ed intellegibilità dei contesti** realizzato congiuntamente da Paola Giuliani e Enrico Mignolo. Il webinar ha rilasciato crediti formativi agli Architetti iscritti.



## Tropea, 30 Aprile 2022 – Simposio Rivoluzione Urbanistica – INU Calabria – Sessione 4, Le città per tutti: eque ed accessibili

La questione dell'intellegibilità dei contesti, contrapposta a quelli eletti e deputati, soprattutto per le disabilità, è un tema importante di welfare che impatta anche sulla scienza urbanistica perchè le città siano fruibili e partecipate attivamente, siano di tutti. Enrico Mignolo, coordinato dall'Arch. Paola Giuliani, ha presentato il contributo di io autentico OdV sul tema affrontato, col titolo **Dai contesti eletti all'intellegibilità dei contesti urbani**.

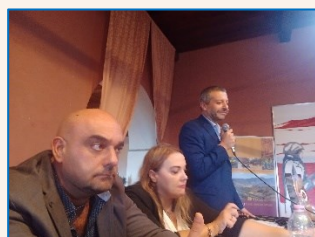


Ora 15.00 - Sessione di lavoro		
<b>SALA REDDA</b> Polizze Gelsia dei Nobili, Carlo Vittorio Emanuele	<b>SALA DE LU</b> Polizze Gelsia Chiara, Carlo Vittorio Emanuele	<b>SALA WEISS</b> Carando Polizzi Lucio, via Monteverde
<b>S4 - "Aree Urbane e Agricoltura sostenibile. Soluzioni integrate per nuove vocazioni di sviluppo"</b> - Coordinatore Giovanni Masini - Discussori Luca Biagini - Supervisore Bruno Maselli	<b>S2 - "Rigenerazione urbana e cambiamento climatico. Strumenti e politiche innovative"</b> - Coordinatore Carlo De Giacomo - Discussori Gianni Biagi - Supervisore Gisa Cesare Mauro	<b>S4 - "Le città per tutti: eque ed accessibili"</b> - Discussori Igino Rossi - Supervisore Ferdinando Versari
<b>Relazione:</b> Delfino Biagini Angela Biagini Giovanna Fontana Della La Gioia Antonella Marone Milano Innocenza Muscatello Teresa Pandolfi Olga Giovanna Paparozzo Lucia Rinaldi Salvatore Viscuso Rossana Vulcano	<b>Relazione:</b> Marianella Argirone Stefano Biagini Lucia Chierfello Stefano Damiano Marco Di Donna Rachele Vanessa Gallo Giorgia Metastasio Alessandra Rana Caroline Gallo Francesco Sciroca Eugenio Siciliano Valentina Spagnoli Giuseppe Vigilante	<b>Relazione:</b> Antonio Lelute Andrea Malaspina Giovanna Mancuso Enrico Mignolo Silvia Padellaro Giuseppe Ricca Francesco Sicari Alessandro Viale Stefano Zanni



## Altomonte, 17 Settembre 2022 – L'arte bianca per il sociale

Paola Giuliani ed Enrico Mignolo sono intervenuti al workshop organizzato dal Comune di Altomonte in occasione della Festa del pane: partecipazione delle persone con autismo alle attività produttive e artigianali, tipiche dei luoghi. Insieme a rappresentanti di altre associazioni calabresi e di Nico Acampora, fondatore di PizzAut, hanno portato l'esempio delle attività di io autentico come fatto concreto realizzato in Calabria.



### Vibo Valentia, Dicembre 2022 – IOSED in giro per le scuole della città

IOSED, il corto realizzato da Fondazione Fracta Limina Onlus (Milano) ha fatto il giro delle scuole della città di Vibo Valentia grazie agli associati di io autentico OdV che, in occasione della giornata delle persone con disabilità, hanno voluto portare avanti questa attività di divulgazione nelle scuole, per confrontarsi con i ragazzi.



### Reggio Calabria, Luglio 2022 – con Il volo delle Farfalle Evoluzione Autismo al Comune di Reggio Calabria per promuovere il Progetto di Vita

In commissione consiliare Pari Opportunità, io autentico OdV e Il Volo delle Farfalle Evoluzione Autismo OdV sono intervenute per promuovere l'adozione del modello di progettazione personalizzata da parte del più grande comune della Calabria.



### Vibo Valentia, Ottobre 2022 – io autentico OdV per i 60 anni di Baker Hughes a Vibo Valentia

Baker Hughes/Nuovo Pignone ha invitato io autentico OdV all'evento per i 60 anni dello Stabilimento di Vibo Valentia, fulcro del Distretto Metalmeccanico calabrese.

Nell'occasione siamo stati coinvolti nell'inaugurazione di uno spazio nello stabilimento denominato **Diversity, Equity and Inclusion**, di approfondimento dei valori aziendali dell'inclusione lavorativa e della qualità della vita, anche delle persone con disabilità e Autismo.

E di questo abbiamo parlato, come unica associazione in rappresentanza delle disabilità, soprattutto di quelle intellettivo-relazionali che da qualche giorno, per l'Autismo, hanno anche un provvedimento normativo a supporto dell'inclusione lavorativa. Non era mai successo a queste latitudini, in aziende così importanti. Baker Hughes rappresenta la principale azienda del distretto produttivo di Vibo Valentia e da sempre è anche stata punto di riferimento di molte famiglie, coinvolte nel tessuto produttivo della regione.



## Il sostegno per le comunità: la piattaforma Matrici Ecologiche 2.0 per l'ATS di Spilinga

Per il primo anno di poeratività io autentico OdV sostiene i costi di gestione della piattaforma di progettazione

#SOSTEGNOALLEFAMIGLIE

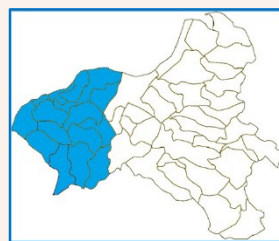
#COOPERAZIONE

#DIVULGAZIONE

A Settembre 2022 io autentico OdV ha siglato un Protocollo di Intesa con il Comune di Spilinga, capofila dell'Ambito Territoriale Sociale omonimo che comprende 16 comuni della fascia tirrenica della provincia di Vibo Valentia.

Per il primo anno di attività, io autentico OdV si è accollata i costi di gestione della piattaforma Matrici Ecologiche in concessione all'ATS di Spilinga, affinché i propri professionisti già formati come Matricisti, potessero procedere ad un più funzionale e concreto processo di formalizzazione dei Progetti di Vita di cui alle istanze che ancora risultavano inevase.

Nell'ambito delle attività di promozione degli interventi professionali a favore della progettazione e co-progettazione per le disabilità, io autentico OdV ha ritenuto di dover accelerare i procedimenti burocratici in modo da rendere più agevole per i professionisti poter operare con solide basi sceintifiche alla base delle valutazioni. E soprattutto a vantaggio delle famglie e delle Persone con Disabilità, affinché si potesse accelerare il percorso di contrizione di una società partecipata da tutti.



Associati referenti di Missione: Salvatore Mazzearella, Francesca Iorfida, Enrico Mignolo

# Corso per Tecnico di Analisi del Comportamento (Novembre 2022 – Dicembre 2022)

Con l'approfondimento sul Progetto di Vita, Docenti le D.sse Elena Congestrì e Ines Vittorio

#SOSTEGNOALLEFAMIGLIE  
#COOPERAZIONE

Nel sistema del dominio del sostegno alle famiglie, io autentico OdV è da sempre impegnata in attività di formazione specifica e dedicata ai disturbi del neurosviluppo.

Con la cooperazione instaurata da tempo con Oltre l'Autismo Catanzaro OdV nei mesi di Novembre e Dicembre 2022 è stato organizzato il Corso per Tecnico di Analisi del Comportamento nell'edizione di Vibo Valentia della durata di 60 ore totali.

Edizione Vibo Valentia 2022

**CORSO PER  
TECNICO DI ANALISI DEL COMPORTAMENTO**

SCADENZA ISCRIZIONI 12 NOVEMBRE 2022

**60 ORE DI CORSO TEORICO PRATICO IN PRESENZA**  
19 e 20, 26 e 27 Novembre / 3 e 4, 10 e 11, 17 Dicembre 2022  
Programma basato sulla RBT® Task List (2nd Edition) del BACB®

Isrizioni on line su [www.ioautentico.org](http://www.ioautentico.org)

**ASSESSMENT DELLE COMPETENZE**  
17 Dicembre 2022  
come previsto dal regolamento RBT® del BACB®

Sede del Corso HOTEL VECCHIA VIBO  
Via Scrimbia ang. Via G. Murat (Piazza San Leoluca), Vibo Valentia

Docenti  
**ELENA CONGESTRÌ** Psicologa-Psicoterapeuta, BCBA®, Analista del Comportamento SIACSA-ABAIT  
**INES VITTORIO** Psicologa, Analista del Comportamento SIACSA-ABAIT

La docenza è stata affidata a Elena Congestrì, Psicologa, Psicoterapeuta, Analista del Comportamento BCBA, e Ines Vittorio Psicologa, Psicoterapeuta, Analista del Comportamento BCBA. Il corso è stato finalizzato alla formazione specifica per l'accesso all'esame come RBT® presso il BACB® secondo la Task List (2nd ed.) del Behavior Analyst Certification Board.

Dopo l'assessment delle competenze, è stato inserito un modulo speciale di 4 ore sul Progetto di Vita. La docenza di questo secondo modulo è stata affidata a Francesca Petrolo, Assistente Sociale Specialista presso l'ATS di Vibo Valentia e a Chiara Borrello Psicologa, Psicoterapeuta, Analista del Comportamento presso l'ATS di Vibo Valentia, entrambe matriciste Anffas.

Enrico Mignolo, Presidente di io autentico OdV, ha curato l'approfondimento normativo e l'inquadramento dal punto di vista amministrativo e sociale dell'istituto del progetto di Vita previsto dall'art. 14 della Legge 328/2000.

Il Corso ha registrato la partecipazione di totali 25 discenti tra primo e secondo modulo dalle 5 province calabresi.

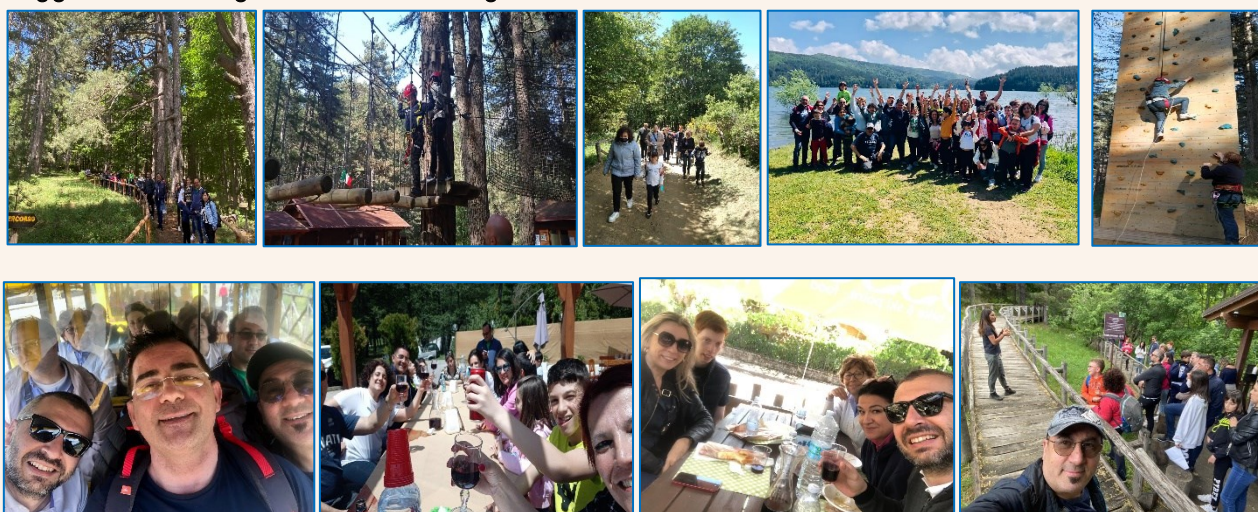
I professionisti, al termine del Corso, potranno prestare la propria attività nell'ambito di centri e servizi di supporto per le Persone con Autismo applicando la Scienza del Comportamento con procedure di Analisi del Comportamento Applicata (ABA).



Associati referenti di Missione: Annamaria Lucchino, Enrico Mignolo, Francesca Iorfida

Queste solo solo alcune immagini delle altre attività che io autentico OdV porta avanti per tenere uniti e motivati i propri associati, per essere esempio di partecipazione, sostegno, cooperazione e divulgazione di qualità di vita per l'autismo.

**Maggio 2022 – Giganti della Sila e Lago Arvo**



**Settembre 2022 – Etnaland**



Associati referenti di Missione: Salvatore Mazzarella, Francesca Iorfida, Enrico Mignolo, Vittoria Staglianò

#PARTECIPAZIONEATTIVA

#SOSTEGNOALLEGFAMIGLIE

#COOPERAZIONE

#DIVULGAZIONE

Nel corso del 2022 sono proseguiti incessantemente i rapporti con le istituzioni da parte dell'associazione, anche insieme al comitato Uniti per l'Autismo Calabria dentro il quale io autentico OdV ha 2 referenti (Paola Giuliani, Enrico Mignolo).

Nello specifico le attività hanno riguardato la partecipazione a tavoli istituzionali di progettazione e co-progettazione per l'adozione di atti e la realizzazione di interventi a valere sulle risorse finanziarie in disponibilità degli enti utili a concretizzare azioni di supporto sociale per le disabilità e l'autismo.

Nello specifico, io autentico OdV ha Protocolli attivi con i seguenti Enti:

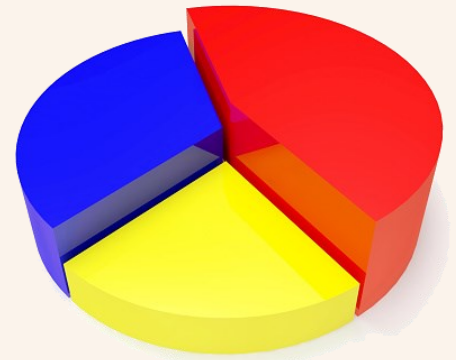
- Comune di Vibo Valentia
- Comune di Ionadi (VV)
- Comune di Spilinga (VV)
- Comune di Cosenza
- Comune di Rende (CS)
- Comune di Rogliano
- Comune di Soveria Mannelli (CZ)
- Comune di Catanzaro
- Comune di Soverato (CZ)
- ASP di Catanzaro
- Comune di San Giovanni in Fiore (CS)

Associati referenti di Missione: Paola Giuliani, Enrico Mignolo, Francescs Iorfida, Ida Iaquinta

Le attività di crowdfunding hanno riguardato l'attivazione di tutte le tipologie di raccolta fondi, sia interne che esterne alle specifiche missioni. Nello specifico sono state raccolte le seguenti somme.

### Entrate 2022 non finalizzate a specifiche missioni

- 5 per mille Anno finanziario 2021: € 14.206,50
- Donazioni non finalizzate:
  - o da privati: € 785,00
  - o da aziende: € 1.650,00
  - o da Bomboniere Solidali: € 900,00
  - o in memoria: € 210,00
- Bando Volontariato 2021 Fondazione con il Sud: € 7.000,00



### Entrate 2022 finalizzate a specifiche missioni

- aut out summer experience 2022:
  - o Donazioni da privati: € 0,00
  - o Donazioni da Aziende: € 2.750,00
  - o Voucher da Enti Pubblici (Fondo Centri Estivi 2021): € 6.220,00
- favorite! 2022:
  - o Donazioni da privati: € 1.775,00
  - o Donazioni da Aziende: € 640,00
- L'Agnello di Pasqua 2022:
  - o Donazioni da privati: € 1.160,00

### Crowdfunding per l'Ucraina 2022

Con una raccolta fondi interna all'associazione, è stato destinato, in quanto istituzionalmente previsto, una parte delle risorse 2022 alla Fondazione Don Carlo Gnocchi, per il finanziamento delle attività della Casa della Misericordia "Dim Myloserdia" nella Diocesi di Buchach, regione di Leopoli. Nella Casa della Misericordia, sono accolti minori con patologie quali rachitismo, disturbi dello spettro autistico, sindrome di Down, paralisi cerebrali infantili, ritardi nello sviluppo psico-fisico, disabilità mentale.

- Donazioni degli associate raccolte: 790,00
- Donazione effettuata alla Fondazione Don Carlo Gnocchi: € 1.200,00

### Entrate 2023 (previste) da crowdfunding e 5 per mille IRPEF

- Bando Volontariato 2021 Fondazione con il Sud: € 3.000,00 (saldo)
- 5 per mille Anno finanziario 2022: € 14.900,00 circa

# IL CONTO CONSUNTIVO FINANZIARIO 2022

## Risultato di Gestione di Competenza 2022

**Entrate Totali € 53.508,89**

**Uscite Totali € 40.924,21**

La gestione delle attività sociali 2021 ha registrato un **avanzo di gestione di competenza di € 12.584.68**. Si darà conto delle missioni che hanno generato flussi finanziari, essendo tutte le altre omesse comunque evidenti nel prospetto contabile.

## MISSIONE: Essere... Genitori 2022

ENTRATE			USCITE		
CONTRIBUTI DI MISSIONE, di cui:	Valori	%	SPESE DI MISSIONE, di cui:	Valori	%
Erogazioni Liberali per ESSERE GENITORI	€ -	0%	Prestazioni Professionali	€ 485,00	100%
			Spese bancarie	€ 1,25	0%
			Utenze e spese per sala e incontri	€ -	0%
<b>TOTALE ENTRATE DI MISSIONE</b>	<b>€ -</b>		<b>TOTALE SPESE DI MISSIONE</b>	<b>486,25 €</b>	
			<b>RISULTATO DI GESTIONE ANNUALE</b>	<b>- 486,25 €</b>	
			<b>VINCOLO SU AVANZO ANNUALE PRECEDENTE</b>	<b>- €</b>	
			<b>RISULTATO DI AMMINISTRAZIONE ANNUALE DI MISSIONE</b>	<b>- 486,25 €</b>	

finanziato con Contributo Fondazione con il Sud: Bando Volontariato 2021

## MISSIONE: #scommettisudime SPORT 2022

ENTRATE			USCITE		
CONTRIBUTI DI MISSIONE, di cui:	Valori	%	SPESE DI MISSIONE, di cui:	Valori	%
Contributi	€ -	0%	Contributi alle Famiglie	€ -	0%
			Spese bancarie	€ -	0%
<b>TOTALE ENTRATE DI MISSIONE</b>	<b>€ -</b>		<b>TOTALE SPESE DI MISSIONE</b>	<b>- €</b>	
			<b>RISULTATO DI GESTIONE ANNUALE</b>	<b>- €</b>	
			<b>VINCOLO SU AVANZO ANNUALE PRECEDENTE</b>	<b>2.800,20 €</b>	
			<b>RISULTATO DI AMMINISTRAZIONE ANNUALE DI MISSIONE</b>	<b>2.800,20 €</b>	

con Vincolo di Destinazione da ENI spa sull'Avanzo di Amministrazione

## MISSIONE: HUGBIKE® in Calabria 2022

ENTRATE			USCITE		
CONTRIBUTI DI MISSIONE, di cui:	Valori	%	SPESE DI MISSIONE, di cui:	Valori	%
Contributi	€ -	0%	Acquisto 3 HUGBIKE®	€ 79,99	99%
			Spese bancarie	€ 0,75	1%
<b>TOTALE ENTRATE DI MISSIONE</b>	<b>€ -</b>		<b>TOTALE SPESE DI MISSIONE</b>	<b>80,74 €</b>	
			<b>RISULTATO DI GESTIONE ANNUALE</b>	<b>- 80,74 €</b>	
			<b>VINCOLO SU AVANZO ANNUALE PRECEDENTE</b>	<b>- €</b>	
			<b>RISULTATO DI AMMINISTRAZIONE ANNUALE DI MISSIONE</b>	<b>- 80,74 €</b>	

finanziato con Contributo Fondazione con il Sud: Bando Volontariato 2021

## MISSIONE: Autismo UCRAINA 2022

### ENTRATE

CONTRIBUTI DI MISSIONE, di cui:	Valori	%
Contributi dei Soci	€ 790,00	0%
<b>TOTALE ENTRATE DI MISSIONE</b>	<b>€ 790,00</b>	

### USCITE

SPESE DI MISSIONE, di cui:	Valori	%
Donazione a Fondazione Don Carlo Gnocchi UCRAINA	€ 1.200,00	100%
Spese bancarie	€ 0,25	0%
<b>TOTALE SPESE DI MISSIONE</b>	<b>€ 1.200,25</b>	

RISULTATO DI GESTIONE ANNUALE	- 410,25 €
VINCOLO SU AVANZO ANNUALE PRECEDENTE	- €
RISULTATO DI AMMINISTRAZIONE ANNUALE DI MISSIONE	- 410,25 €

finanziato con Contributo 5 per mille IRPEF 2020

## MISSIONE: aut out winter camp 2021 (residui 2022)

### ENTRATE

CONTRIBUTI DI MISSIONE, di cui:	Valori	%
Contributi di frequenza	€ 324,00	100%
Donazioni finalizzate	€ -	0%
<b>TOTALE ENTRATE DI MISSIONE</b>	<b>€ 324,00</b>	

### USCITE

SPESE DI MISSIONE, di cui:	Valori	%
Prestazioni Professionali, Rimborsi Spese, Ritenute fiscali su compensi	€ 2.128,50	99%
Assicurazioni RCT	€ 24,00	1%
Abbigliamento	€ -	0%
Costi di Accesso a Servizi e Strutture	€ -	0%
Spese bancarie	€ 7,00	0%
<b>TOTALE SPESE DI MISSIONE</b>	<b>€ 2.159,50</b>	

RISULTATO DI GESTIONE ANNUALE	- 1.835,50 €
VINCOLO SU AVANZO ANNUALE PRECEDENTE	- €
RISULTATO DI AMMINISTRAZIONE ANNUALE DI MISSIONE	- 1.835,50 €

finanziato con Contributo Fondazione con il Sud: Bando Volontariato 2021

## MISSIONE: aut out spring camp 2022

### ENTRATE

CONTRIBUTI DI MISSIONE, di cui:	Valori	%
Contributi di frequenza	€ 4.671,00	1442%
Rimborso Commissioni Bancarie	€ 0,20	0%
<b>TOTALE ENTRATE DI MISSIONE</b>	<b>€ 4.671,20</b>	

### USCITE

SPESE DI MISSIONE, di cui:	Valori	%
Prestazioni Professionali, Rimborsi Spese, Ritenute fiscali su compensi	€ 6.007,00	278%
Assicurazioni RCT	€ 192,00	9%
Abbigliamento e Materiali di Consumo	€ -	0%
Costi di Accesso a Servizi e Strutture	€ -	0%
Spese bancarie	€ 169,81	8%
<b>TOTALE SPESE DI MISSIONE</b>	<b>€ 6.368,81</b>	

RISULTATO DI GESTIONE ANNUALE	- 1.697,61 €
VINCOLO SU AVANZO ANNUALE PRECEDENTE	- €
RISULTATO DI AMMINISTRAZIONE ANNUALE DI MISSIONE	- 1.697,61 €

finanziato con Contributo Fondazione con il Sud + 5 per mille IRPEF 2020

## MISSIONE: L'Agnello di Pasqua 2022

### ENTRATE

CONTRIBUTI DI MISSIONE, di cui:	Valori	%
Donazioni finalizzate da Privati	€ 1.160,00	48%
Rimborso Commissioni Bancarie	€ 2,04	0%
<b>TOTALE ENTRATE DI MISSIONE</b>	<b>€ 1.162,04</b>	

### USCITE

SPESE DI MISSIONE, di cui:	Valori	%
Prestazioni Professionali	€ -	0%
Merce e Materiali di Consumo	€ -	0%
Spese bancarie	€ 63,79	6%
<b>TOTALE SPESE DI MISSIONE</b>	<b>€ 63,79</b>	

RISULTATO DI GESTIONE ANNUALE	1.098,25 €
VINCOLO SU AVANZO ANNUALE PRECEDENTE	- €
RISULTATO DI AMMINISTRAZIONE ANNUALE DI MISSIONE	1.098,25 €

## MISSIONE: aut out summer experience 2022

ENTRATE			USCITE		
<b>CONTRIBUTI DI MISSIONE, di cui:</b>			<b>SPESE DI MISSIONE, di cui:</b>		
Contributi di frequenza	Valori	%	Abbigliamento e Materiali di Consumo	Valori	%
Rimborso Commissioni Bancarie	€ 7.416,00	2289%	Spese bancarie	€ 8,50	0%
Donazioni finalizzate da Aziende	€ 2.750,00	849%	Prestazioni Professionali, Rimborsi Spese, Ritenute fiscali su compensi	€ 16.276,03	100%
<b>TOTALE ENTRATE DI MISSIONE</b>	<b>€ 10.190,20</b>		<b>TOTALE SPESE DI MISSIONE</b>	<b>16.284,53 €</b>	
			<b>RISULTATO DI GESTIONE ANNUALE</b>	- 6.094,33 €	
			<b>VINCOLO SU AVANZO ANNUALE PRECEDENTE</b>	- €	
			<b>RISULTATO DI AMMINISTRAZIONE ANNUALE DI MISSIONE</b>	- 6.094,33 €	

finanziato con Contributo Fondazione con il Sud + 5 per mille IRPEF 2020

## MISSIONE: favorite! 2022

ENTRATE			USCITE		
<b>CONTRIBUTI DI MISSIONE, di cui:</b>			<b>SPESE DI MISSIONE, di cui:</b>		
Donazioni finalizzate da Privati	Valori	%	Prestazioni Professionali	Valori	%
Donazioni finalizzate da Aziende	€ 1.775,00	73%	Merce e Materiali di Consumo	€ 785,00	69%
	€ 640,00	27%	Spese bancarie	€ 85,91	8%
<b>TOTALE ENTRATE DI MISSIONE</b>	<b>€ 2.415,00</b>		<b>TOTALE SPESE DI MISSIONE</b>	<b>1.140,91 €</b>	
			<b>RISULTATO DI GESTIONE ANNUALE</b>	1.274,09 €	
			<b>VINCOLO SU AVANZO ANNUALE PRECEDENTE</b>	- €	
			<b>RISULTATO DI AMMINISTRAZIONE ANNUALE DI MISSIONE</b>	1.274,09 €	

## MISSIONE: Corso Tecnico del Comportamento Lamezia Terme 2021-2022

ENTRATE			USCITE		
<b>CONTRIBUTI DI MISSIONE, di cui:</b>			<b>SPESE DI MISSIONE, di cui:</b>		
Contributi di frequenza	Valori	%	Quota di competenza io autentico Odv su spese anticipate da Oltre l'Autismo Catanzaro OdV	Valori	%
Contributi a carico di terzi	€ 1.650,00	68%	Noleggio Sala Convegni	€ 976,00	14%
	€ -	0%	Spese bancarie	€ 62,70	1%
<b>TOTALE ENTRATE DI MISSIONE</b>	<b>€ 1.650,00</b>		Prestazioni Professionali, Rimborsi Spese, Ritenute fiscali su compensi	€ 4.913,13	69%
			<b>TOTALE SPESE DI MISSIONE</b>	<b>7.069,86 €</b>	
			<b>RISULTATO DI GESTIONE ANNUALE</b>	- 5.419,86 €	
			<b>VINCOLO SU AVANZO ANNUALE PRECEDENTE</b>	- €	
			<b>RISULTATO DI AMMINISTRAZIONE ANNUALE DI MISSIONE</b>	- 5.419,86 €	

finanziato con Contributo 5 per mille IRPEF 2020

## MISSIONE: Corso Tecnico del Comportamento Vibo Valentia 2022

ENTRATE			USCITE		
<b>CONTRIBUTI DI MISSIONE, di cui:</b>			<b>SPESE DI MISSIONE, di cui:</b>		
Contributi di frequenza	Valori	%	Quota di competenza io autentico Odv su spese anticipate da Oltre l'Autismo Catanzaro OdV	Valori	%
Contributi a carico di terzi (Oltre l'Autismo Catanzaro OdV)	€ 5.600,00	232%	Noleggio Sala Convegni	€ 1.296,00	18%
	€ 400,95	17%	Spese bancarie	€ 169,65	2%
<b>TOTALE ENTRATE DI MISSIONE</b>	<b>€ 6.000,95</b>		Prestazioni Professionali, Rimborsi Spese, Ritenute fiscali su compensi	€ 4.152,00	59%
			<b>TOTALE SPESE DI MISSIONE</b>	<b>5.617,65 €</b>	
			<b>RISULTATO DI GESTIONE ANNUALE</b>	383,30 €	
			<b>VINCOLO SU AVANZO ANNUALE PRECEDENTE</b>	- €	
			<b>RISULTATO DI AMMINISTRAZIONE ANNUALE DI MISSIONE</b>	383,30 €	

vincolato per € 560,00 per ritenute d'acconto da versare nel 2023

Il Conto Consuntivo chiude con un **avanzo di amministrazione 2022 pari a € 40.790,33**, dato dalla somma algebrica tra l'avanzo di amministrazione 2021 ed il risultato di gestione di competenza 2022, coincidente con la somma degli importi liquidi disponibili sui conti bancari e finanziari al 31/12/2022.

Sull'Avanzo di Amministrazione 2022:

- l'importo di € 2.800,20 è vincolato per la missione #scommettisudime Sport, in forza della convenzione siglata con ENI spa
- l'importo di € 560,00 è vincolato per la missione Corso Tecnico del Comportamento Vibo Valentia per ritenute d'acconto da pagare nel 2023.

Vibo Valentia, 15 Settembre 2023

Il Consiglio Direttivo

Enrico Mignolo, Francesca Iorfida, Paola Giuliani, Annamaria Pagnotta

# Prospetti Contabili: Entrate 2021-2022

ENTRATE				ENTRATE			
2021				2022			
Denominazione	ENTRATE			Denominazione	ENTRATE		
	Valori	%			Valori	%	
<b>QUOTE ASSOCIATIVE Annuali</b>	€ 1.305,00	2%		<b>QUOTE ASSOCIATIVE Annuali</b>	€ 1.554,00	3%	
2021 Adulti (42)	€ 1.260,00	2%		2022 Adulti (48)	€ 1.440,00	3%	
2021 Minori (15)	€ 15,00	0%		2022 Minori (22)	€ 22,00	0%	
2020 Adulti (1)	€ 30,00	0%		2023 Adulti (3)	€ 90,00	0%	
				2023 Minori (2)	€ 2,00	0%	
<b>LIBERALITA' da Persone Fisiche, non Finalizzate:</b>	€ 585,00	1%		<b>LIBERALITA' da Persone Fisiche, non Finalizzate:</b>	€ 1.895,00	4%	
Generiche, per tutte le attività istituzionali:	€ 185,00	0%		Generiche, per tutte le attività istituzionali:	€ 785,00	1%	
da Bomboniere Solidali	€ 400,00	1%		da Bomboniere Solidali	€ 900,00	2%	
In memoria:	€ -	0%		In memoria:	€ 210,00	0%	
<b>DONAZIONI da Aziende, non Finalizzate:</b>	€ 3.500,00	7%		<b>DONAZIONI da Aziende, non Finalizzate:</b>	€ 1.650,00	3%	
Generiche, per tutte le attività istituzionali:	€ 3.500,00	7%		Generiche, per tutte le attività istituzionali:	€ 1.650,00	3%	
<b>CINQUE PER MILLE IRPEF</b>	€ 7.049,61	13%		<b>CINQUE PER MILLE IRPEF</b>	€ 14.206,50	27%	
Anno Finanziario 2020	€ 7.049,61	13%		Anno Finanziario 2021	€ 14.206,50	27%	
<b>CONTRIBUTI DI SOSTEGNO AL VOLONTARIATO</b>	€ -	0%		<b>CONTRIBUTI DI SOSTEGNO AL VOLONTARIATO</b>	€ 7.000,00	13%	
				Fondazione con il Sud: Bando Sostegno Volontariato 2021	€ 7.000,00	13%	
<b>ENTRATE DI MISSIONE, di cui:</b>	€ 40.267,34	75%		<b>ENTRATE DI MISSIONE, di cui:</b>	€ 27.176,95	51%	
<b>Sostegno alle Famiglie</b>	€ -	0%		<b>Sostegno alle Famiglie</b>	€ 790,00	1%	
#scommettisudime SPORT 2021	€ -	0%		#scommettisudime SPORT 2022	€ -	0%	
ESSERE GENITORI 2021	€ -	0%		ESSERE GENITORI 2022	€ -	0%	
Progetto di Vita L. 328/2000	€ -	0%		Progetto di Vita L. 328/2000	€ -	0%	
UNITI PER L'AUTISMO CALABRIA 2021	€ -	0%		UNITI PER L'AUTISMO CALABRIA 2022	€ -	0%	
Sostegno finanziario non abbienti	€ -	0%		Sostegno finanziario non abbienti (Autismo UCRAINA 2022)	€ 790,00	1%	
HUGBIKE in Calabria	€ -	0%		HUGBIKE in Calabria	€ -	0%	
<b>Divulgazione</b>	€ -	0%		<b>Divulgazione</b>	€ -	0%	
LO SCAFFALE DI SANTINA	€ -	0%		LO SCAFFALE DI SANTINA	€ -	0%	
Dirette RADIO ONDAVERDE 2021	€ -	0%		Dirette RADIO ONDAVERDE 2022	€ -	0%	
<b>Inclusione Sociale</b>	€ 24.338,28	45%		<b>Inclusione Sociale</b>	€ 18.736,00	35%	
FAS Cinema Autismo 2021	€ -	0%		FAS Cinema Autismo 2022	€ -	0%	
aut out Winter Camp 2021	€ 3.256,74	6%		aut out Winter Camp 2021	€ 324,00	1%	
				aut out Spring Camp 2022	€ 4.671,00	9%	
aut out Summer Camp 2021	€ 11.541,54	22%		L'Agnello di Pasqua 2022	€ 1.160,00	2%	
				aut out (Summer) Experience Camp 2022	€ 10.166,00	19%	
aut out Experience Camp (Autunno) 2021	€ 9.540,00	18%		favorite! 2022	€ 2.415,00	5%	
<b>Formazione</b>	€ 15.929,06	30%		<b>Formazione</b>	€ 7.650,95	14%	
Corso Tecnico del Comportamento (Lamezia Terme Dic 2021 - Gen 2022)	€ 10.240,00	19%		Corso Tecnico del Comportamento (Lamezia Terme Dic 2021 - Gen 2022)	€ 1.650,00	3%	
				Corso Tecnico del Comportamento (Vibo Valentia Nov 2022 - Dic 2022)	€ 6.000,95	11%	
"Progettare Qualità di Vita: Corso per Matricista" (Feb 2021 - Apr 2021)	€ 5.689,06	11%					
<b>ENTRATE DIVERSE</b>	€ 0,35	0%		<b>ENTRATE DIVERSE</b>	€ 26,44	0%	
<b>TOTALE ENTRATE</b>	€ 52.707,30			<b>TOTALE ENTRATE</b>	€ 53.508,89		

# Prospetti Contabili: Uscite 2021-2022

USCITE					
2021			2022		
Denominazione	USCITE		Denominazione	USCITE	
	Valori	%		Valori	%
<b>SPESE DI FUNZIONAMENTO, di cui:</b>	€ 1.007,59	2%	<b>SPESE DI FUNZIONAMENTO, di cui:</b>	€ 451,92	1%
Spese Bancarie	€ 142,62	0%	Spese Bancarie	€ 191,39	0%
Spese Assicuratrici Volontari, Operatori ed Utenti	€ 614,97	2%	Spese Assicuratrici Volontari, Operatori ed Utenti	€ 260,53	1%
Altre spese di funzionamento	€ 250,00	1%	Altre spese di funzionamento	€ -	0%
<b>SPESE DI MISSIONE GENERICHE, di cui:</b>	€ -	0%	<b>SPESE DI MISSIONE GENERICHE, di cui:</b>	€ -	0%
Dotazioni/Materiali	€ -	0%	Dotazioni/Materiali	€ -	0%
<b>SPESE DI MISSIONE, di cui:</b>	€ 44.492,53	109%	<b>SPESE DI MISSIONE, di cui:</b>	€ 40.472,29	99%
<b>Sostegno alle Famiglie</b>	€ 10.483,55	26%	<b>Sostegno alle Famiglie</b>	€ 1.686,50	4%
#scommettisudime SPORT 2021	€ 109,80	0%	#scommettisudime SPORT 2022	€ -	0%
ESSERE GENITORI 2021	€ 857,25	2%	ESSERE GENITORI 2022	€ 486,25	1%
Progetto di Vita L. 328/2000	€ -	0%	Progetto di Vita L. 328/2000	€ -	0%
UNITI PER L'AUTISMO CALABRIA 2021	€ -	0%	UNITI PER L'AUTISMO CALABRIA 2022	€ -	0%
Sostegno finanziario non abbienti	€ -	0%	Sostegno finanziario non abbienti (Autismo.UCRAINA 2022)	€ 1.200,25	3%
HUGBIKE in Calabria	€ 9.516,50	23%	HUGBIKE in Calabria	€ -	0%
<b>Divulgazione</b>	€ -	0%	<b>Divulgazione</b>	€ -	0%
LO SCAFFALE DI SANTINA	€ -	0%	LO SCAFFALE DI SANTINA	€ -	0%
Dirette RADIO ONDAVERDE 2021	€ -	0%	Dirette RADIO ONDAVERDE 2021	€ -	0%
<b>Inclusione Sociale</b>	€ 22.277,91	54%	<b>Inclusione Sociale</b>	€ 26.098,28	64%
FAS Cinema Autismo 2021	€ -	0%	FAS Cinema Autismo 2022	€ -	0%
aut out Winter Camp 2021	€ 531,16	1%	aut out Winter Camp 2021	€ 2.159,50	5%
aut out Summer Camp 2021	€ 11.752,75	29%	aut out Spring Camp 2022	€ 6.368,81	16%
aut out Experience Camp (Autunno) 2021	€ 9.994,00	24%	L'Agnello di Pasqua 2022	€ 63,79	0%
<b>Formazione</b>	€ 11.731,07	29%	<b>Formazione</b>	€ 12.687,51	31%
Corso Tecnico del Comportamento (Dic 2021 - Gen 2022)	€ 3.781,64	9%	Corso Tecnico del Comportamento (Lamezia Terme Dic 2021 - Gen 2022)	€ 7.069,86	17%
Borse di Studio per formazione Istruttori Sportivi "Progettare Qualità di Vita: Corso per Matricista" (Feb-Apr 2021)	€ 1.700,50	4%	Corso Tecnico del Comportamento (Vibo Valentia Nov 2022 - Dic 2022)	€ 5.617,65	14%
"Progettare Qualità di Vita: Corso per Matricista" (Feb-Apr 2021)	€ 6.248,93	15%			
<b>SPESE DIVERSE</b>	€ -	0%	<b>SPESE DIVERSE</b>	€ -	0%
<b>TOTALE USCITE</b>	<b>€ 45.500,12</b>		<b>TOTALE USCITE</b>	<b>€ 40.924,21</b>	

# Prospetti Contabili: Rendiconto Finanziario Entrate e Uscite 2022

## RENDICONTO FINANZIARIO 2022

### ENTRATE

### USCITE

Denominazione	ENTRATE	
	Valori	%
<b>QUOTE ASSOCIATIVE Annuali</b>	<b>€ 1.554,00</b>	<b>3%</b>
2022 Adulti (48)	€ 1.440,00	3%
2022 Minori (22)	€ 22,00	0%
2023 Adulti (3)	€ 2,00	0%
2023 Minori (2)	€ 90,00	0%
<b>LIBERALITA' da Persone Fisiche, non Finalizzate:</b>	<b>€ 1.895,00</b>	<b>4%</b>
Generiche, per tutte le attività istituzionali:	€ 785,00	1%
da Bomboniere Solidali	€ 900,00	2%
In memoria:	€ 210,00	0%
<b>DONAZIONI da Aziende, non Finalizzate:</b>	<b>€ 1.650,00</b>	<b>3%</b>
Generiche, per tutte le attività istituzionali:	€ 1.650,00	3%
<b>CINQUE PER MILLE IRPEF</b>	<b>€ 14.206,50</b>	<b>27%</b>
Anno Finanziario 2021	€ 14.206,50	27%
<b>CONTRIBUTI DI SOSTEGNO AL VOLONTARIATO</b>	<b>€ 7.000,00</b>	<b>13%</b>
Fondazione con il Sud: Bando Sostegno Volontariato 2021	€ 7.000,00	13%

Denominazione	USCITE	
	Valori	%
<b>SPESE DI FUNZIONAMENTO, di cui:</b>	<b>€ 451,92</b>	<b>1%</b>
Spese Bancarie	€ 191,39	0%
Spese Assicurative Volontari, Operatori ed Utenti	€ 260,53	1%
Altre spese di funzionamento	€ -	0%
<b>SPESE DI MISSIONE GENERICHE, di cui:</b>	<b>€ -</b>	<b>0%</b>
Dotazioni/Materiali	€ -	0%

ENTRATE DI MISSIONE, di cui:		€ 27.176,95	51%
<b>Sostegno alle Famiglie</b>			
#scommettisudime SPORT 2022	€ -	-	0%
ESSERE GENITORI 2022	€ -	-	0%
Progetto di Vita L. 328/2000	€ -	-	0%
UNITI PER L'AUTISMO CALABRIA 2022	€ -	-	0%
Sostegno finanziario non abbienti (Autismo UCRAINA 2022)	€ 790,00	1%	
HUGBIKE in Calabria	€ -	-	0%
<b>Divulgazione</b>			
LO SCAFFALE DI SANTINA	€ -	-	0%
Dirette RADIO ONDAVERDE 2022	€ -	-	0%
<b>Inclusione Sociale</b>			
FAS Cinema Autismo 2022	€ -	-	0%
aut out Winter Camp 2021	€ 324,00	1%	
aut out Spring Camp 2022	€ 4.671,00	9%	
L'Agnello di Pasqua 2022	€ 1.160,00	2%	
aut out (Summer) Experience Camp 2022	€ 10.166,00	19%	
favorite! 2022	€ 2.415,00	5%	
HUGBIKE in Calabria (Cosenza)	€ -	-	0%
<b>Formazione</b>			
Corso Tecnico del Comportamento (Lamezia Terme Dic 2021 - Gen 2022)	€ 1.650,00	3%	
Corso Tecnico del Comportamento (Vibo Valentia Nov 2022 - Dic 2022)	€ 6.000,95	11%	
<b>ENTRATE DIVERSE</b>	<b>€ 26,44</b>	<b>0%</b>	

SPESE DI MISSIONE, di cui:		€ 40.472,29	99%
<b>Sostegno alle Famiglie</b>			
#scommettisudime SPORT 2022	€ -	-	0%
ESSERE GENITORI 2022	€ 486,25	1%	
Progetto di Vita L. 328/2000	€ -	-	0%
UNITI PER L'AUTISMO CALABRIA 2022	€ -	-	0%
Sostegno finanziario non abbienti (Autismo UCRAINA 2022)	€ 1.200,25	3%	
HUGBIKE in Calabria	€ -	-	0%
<b>Divulgazione</b>			
LO SCAFFALE DI SANTINA	€ -	-	0%
Dirette RADIO ONDAVERDE 2021	€ -	-	0%
<b>Inclusione Sociale</b>			
FAS Cinema Autismo 2022	€ -	-	0%
aut out Winter Camp 2021	€ 2.159,50	5%	
aut out Spring Camp 2022	€ 6.368,81	16%	
L'Agnello di Pasqua 2022	€ 63,79	0%	
aut out (Summer) Experience Camp 2022	€ 16.284,53	40%	
favorite! 2022	€ 1.140,91	3%	
HUGBIKE in Calabria (Cosenza)	€ 80,74	0%	
<b>Formazione</b>			
Corso Tecnico del Comportamento (Lamezia Terme Dic 2021 - Gen 2022)	€ 7.069,86	17%	
Corso Tecnico del Comportamento (Vibo Valentia Nov 2022 - Dic 2022)	€ 5.617,65	14%	
<b>SPESE DIVERSE</b>	<b>€ -</b>	<b>0%</b>	

<b>TOTALE ENTRATE</b>	<b>€ 53.508,89</b>
-----------------------	--------------------

<b>TOTALE USCITE</b>	<b>€ 40.924,21</b>
----------------------	--------------------

<b>AVANZO DI GESTIONE 2022</b>	<b>€ 12.584,68</b>
--------------------------------	--------------------

<b>RIPORTO AVANZO 2021</b>	<b>€ 28.205,65</b>
----------------------------	--------------------

<b>AVANZO DI AMMINISTRAZIONE 2022</b>	<b>€ 40.790,33</b>
---------------------------------------	--------------------

