



io autentico OdV
Qualità di Vita per le Persone con Autismo

2025

THE WAY I AM

BILANCIO SOCIALE 2025

RENDICONTO DELLE MISSIONI E DELLE ATTIVITA'

CONTO CONSUNTIVO FINANZIARIO 2025

#2apriletuttolanno

IL BILANCIO SOCIALE 2025 DI io autentico odv

Gentili Associati e Stakeholders,

con la presente relazione illustriamo, insieme alle risultanze del Conto Consuntivo 2025, le principali attività realizzate da io autentico OdV nell'anno trascorso, articolate nelle varie missions di operatività: il nostro Bilancio Sociale.

10 anni di attività. Per l'Autismo, per gli Autismi. In Calabria e in Italia

Siamo la principale associazione di Persone con Autismo e loro familiari, più attiva, concreta e propositiva in Calabria, fondatrice e grande sostenitrice delle attività e della forza istituzionale del Comitato Uniti per l'Autismo Calabria, cooperando anche a livello nazionale con associazioni in Sardegna, Lombardia, Campania, Puglia e Lazio.

A fine Dicembre 2025 l'Associazione conta 62 soci, tra volontari e sostenitori, nei comuni delle Province di Vibo Valentia, Cosenza, Catanzaro, rappresentando un importante presidio di competenze e di supporto alla Qualità di Vita delle Persone con Autismo. Non solo in Calabria. Ormai in tutta Italia.

Ogni Vita una Strada di valore, ogni Persona un Progetto

Non è mai troppo presto per iniziare, se c'è una visione. Altrimenti il nostro hashtag [#2apriletuttolanno](#) non avrebbe senso.

Ogni idea, ogni attività, ogni evento non è mai pensato per finire subito. È una strada da provare, da seguire. Ogni azione non è per una singola categoria ma per un intero territorio. Ogni Vita è una Strada di valore, ogni Persona è un Progetto, individuale, personalizzato, partecipato.

Le comunità eterogenee sono per tutti, perché sono di tutti

Il 2025 è stato il nostro decimo anno di attività, intensa, concreta, partecipata dal territorio calabrese. Gli aspetti che riguardano la necessità di maggiore partecipazione delle Persone con Autismo alla vita sociale e produttiva delle comunità li abbiamo voluti realizzare; sintomo che molte delle strade tentate sono strade da seguire.

Le società sono di tutti, sono di ognuno. In un territorio molto difficile noi stiamo facendo la nostra parte.

Il nostro grazie va, quindi, prima al territorio in cui siamo più radicati, alla città di Vibo Valentia e la sua Provincia, alla Calabria, al loro tessuto sociale e produttivo, alle Persone coraggiose che ci hanno affiancato.

Il nostro grazie va alla visione di una società partecipata, a coloro che, insieme a noi, stanno ampliando il concetto di inclusione, andando oltre, slegando l'Autismo da una visione esclusivamente medico-sanitaria.

Il nostro grazie va alle famiglie e alle persone della nostra associazione. Molti di noi sono volontari che realizzano attivamente e concretamente, facendole durare nel tempo, le nostre iniziative di divulgazione, formazione, partecipazione sociale, cooperazione.

Siamo diversi anche da altre realtà associative.

Ne andiamo fieri perché la diversità è ricchezza.

Il Progetto di Vita è una strada in salita, anche con le nuove norme. Ma...

Noi siamo per il modello sociale e contestualistico della Qualità della Vita, nel rispetto della dignità, dei diritti, dell'empowerment e delle aspettative della Persona.

Nel rispetto dei Principi della Convenzione ONU dei Diritti delle Persone con Disabilità, abbiamo portato avanti e sostenuto il Progetto di Vita, nella sua rinnovata e potenziata formulazione del DLgs 62/2024, come una modalità per garantire diritti ad ognuno, non solo come sistema di sostegni alla persona con disabilità, ma soprattutto come percorso di emancipazione e sviluppo di una intera comunità, basato sul rispetto della libera scelta, dell'aspirazione, del talento e ovviamente anche del bisogno.

Non è un insieme di norme rinnovate ed ampliate che, purtroppo, cambia una mentalità che non si è educata al rispetto. Per questo la strada per l'attuazione del Progetto di Vita come strumento di elevazione di comunità è ancora in salita.

Noi continuiamo a fare la nostra parte. In ogni modo. Ne vale la pena.

Fare fa la differenza.

Competenze differenti e differenze competenti

Una somma per fare la strada della differenza

I contesti esclusivi sono contesti escludenti perché sono limitanti e limitati ad esperienze tra simili. Il sistema della Qualità di Vita è fondato sulle differenze, sulle caratteristiche, sulla singola Persona, come parte di un contesto. La Persona con Autismo non può realizzarsi se non con esperienze concrete, reali e trasparenti in un contesto interessato, in un contesto interessante. Partecipato, in una parola.

Il nostro 2025 ha fortemente voluto spingere sulle nostre 4 mission alla ricerca ed alla fusione di competenze differenti e di differenze competenti.

Fare la differenza significa sommare competenze differenti e differenze competenti.

Significa fare una strada per provarla e magari sceglierla.

THE WAY I AM spetta ad ognuno.



Le 4 mission del 2025, per una società partecipata da tutti

Abbiamo continuato ad operare nelle attività di dialogo e co-progettazione (soprattutto) con gli enti pubblici ma anche di concreta realizzazione di attività e programmi di missione attivi sui nostri 4 domini di operatività.

#SOSTEGNOALLEFAMIGLIE

Parte sempre tutto dalla famiglia. E continua con essa, per una persona con autismo. L'attività dell'associazione ha mirato da sempre ad insistere sulla consapevolezza da parte di tutti i familiari, veri attori del percorso di vita di una persona con autismo, coinvolti necessariamente nelle attività capacitanti di e in ogni contesto sociale e ad ogni età, in una nazione come l'Italia, ancora sprovvista di un accettabile sistema di welfare. Perché le famiglie sono impegnate ogni giorno e sono l'essenza del #2apriletuttolanno.

#PARTECIPAZIONEATTIVA

Basta parlare di inclusione sociale! Sembra ormai troppo riduttivo. Il sistema della Qualità della vita della Persona con Disabilità ed Autismo impone di doversi accorgere che, probabilmente, fino ad ora abbiamo anche sbagliato a volerci limitare ad interventi spot di inclusione sociale in ottica assistenzialista. Il dominio su cui lavoriamo da sempre e continueremo a lavorare è quello della partecipazione attiva delle Persone con Autismo nelle comunità: parte dei contesti.

#DIVULGAZIONE

Non si arriva alla cultura della pretesa partecipazione sociale se non si passa per la consapevolezza, attraverso quindi un insieme di attività di divulgazione delle quali, prima di tutto le famiglie con Autismo, hanno bisogno. Per condividere il loro modo di vivere ma anche e soprattutto per insegnare, educare, convincere i contesti sociali che la neurodiversità è un differente sistema di funzionamento, un approccio alla vita con una propria tipicità, con un proprio io autentico.

#COOPERAZIONE

Realizzare una società partecipata da tutti non è un compito degli altri. È una necessità delle famiglie e delle stesse persone con autismo. Per questo il lavoro spetta, attivamente, a noi. Chi ha scelto di esserci è cresciuto. Ed ha contribuito a migliorare le condizioni di vita, presenti e future, di un proprio familiare con autismo. Ma non solo. Chi non ha scelto, è rimasto a guardare. La cooperazione, realizzata con altre associazioni ed enti istituzionali, è riuscita a far guadagnare importanza alla questione autismo in Calabria e in Italia. E continuerà a farlo anche negli anni futuri, grazie ad un sempre rinnovato coordinamento tra le famiglie, aperto alla partecipazione di tutti.

IL RENDICONTO DELLE MISSIONI E DELLE ATTIVITA' 2025

Essere... Genitori 2025

#SOSTEGNOALLEFAMIGLIE

Un insieme di madri e padri, un facilitatore, tante storie diverse e un'esperienza condivisa: quella dell'autismo dei propri figli.

Essere... Genitori è un percorso rivolto alle famiglie, nato nel 2017 come iniziativa sperimentale e divenuto nel tempo un appuntamento stabile. Va avanti da 9 anni.

Il programma, basato su approcci mindfulness e ACT, è condotto da una psicoterapeuta specializzata, la D.ssa Cristina Vallin, che affianca i genitori nell'affrontare la quotidianità della disabilità, nel recuperare energie e nel maturare una maggiore consapevolezza di sé. Un accompagnamento pensato per sostenere il processo di adattamento alla vita, segnato dall'impatto continuo con la condizione del proprio figlio e con le difficoltà che la società quotidianamente pone.

Convivere con l'autismo di un familiare comporta un carico emotivo intenso, spesso ancora prima che fisico: il coinvolgimento profondo di una madre e di un padre si scontra con l'idea di una normalità che viene meno, rendendo talvolta difficile accettare la realtà. La comunicazione di una diagnosi definitiva ha un peso enorme e il suo assorbimento è accompagnato da grande fatica e, almeno inizialmente, da una ridotta speranza.



Le finalità del gruppo di ascolto rispondono direttamente ai bisogni manifestati dai genitori



di persone con autismo, che spesso si sentono sopraffatti da solitudine e senso di impotenza.

Il confronto con altri genitori che vivono esperienze simili permette di aprire nuove prospettive, di trovare letture alternative della propria situazione e, con il tempo, di

trasformare il gruppo stesso in una risorsa condivisa.

Essere... Genitori rappresenta un'azione continuativa di #sostegnoallegfamiglie, articolata in due incontri al mese dedicati esclusivamente ai genitori.

Il percorso è stato attivo a Vibo Valentia e San Giovanni in Fiore (CS) da Gennaio a Maggio 2025 e da Ottobre 2025 fino a Maggio 2026.

A San Giovanni in Fiore (CS), sotto la conduzione della D.ssa Consuelo Franco, il percorso è organizzato in collaborazione con Angsa Crotone – San Giovanni in Fiore.

Associati referenti di Missione: Marilia Vaianella, Patrizia Stramondinoli, Emanuela Fiorillo, Ida Iaquinta.

#scommettisudimeSPORT diventa #verso RUN FOR AUTISM

#PARTECIPAZIONEATTIVA

#SOSTEGNOALLEFAMIGLIE

#COOPERAZIONE



Dopo un primo periodo di collaborazione con diverse ASD del territorio, partito nel 2018, dal 2025 il programma #scommettisudimeSPORT si è trasformato in un'attività costante dell'associazione: #verso RUN FOR AUTISM.

Metti un parco, un pomeriggio e un'ora a disposizione: sono questi gli ingredienti per realizzare un costante allenamento di 5 Km che, a partire da Gennaio 2025 è stato avviato grazie alla disponibilità di alcune famiglie, capitanate dal nostro associato Fabio Scalamandrè.

Appuntamento alle 15 di ogni sabato pomeriggio (non piovoso) presso il Parco Urbano del quartiere Moderata Durant di Vibo Valentia per una corsa o un fitwalking in compagnia.

Gli allenamenti portati avanti dalle famiglie, insieme a ragazzi con e senza Autismo, ha coinvolto e coinvolge tuttora attivamente 23 persone.

Le attività culminano annualmente con la partecipazione a RUN FOR AUTISM di Progetto Filippide, che si tiene a Roma ogni mese di Aprile e che rappresenta, per 3 giorni una esperienza di concreto esercizio di autonomie per le persone con autismo direttamente coinvolte.



Tutti i pomeriggi di allenamento con #verso RUN FOR AUTISM sono sempre gratuiti ed aperti a tutti.

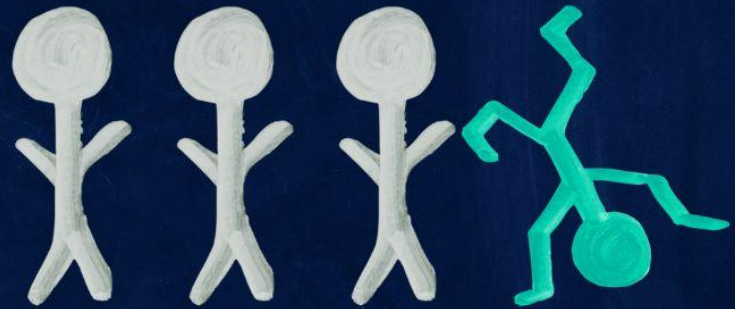
Associati referenti di Missione: Fabio Scalamandrè, Patrizia Stramondinoli, Enrico Mignolo

GIORNATA INTERNAZIONALE 2025 DELLA CONSAPEVOLEZZA DELL'AUTISMO

IL PROGETTO DI VITA E' REALTA'!
NON PERDIAMO L'OCCASIONE
DI REALIZZARE
VITE DI VALORE



THE WAY I AM



La campagna di comunicazione 2025 in occasione del mese della consapevolezza dell'Autismo ha visto io autentico OdV nuovamente coinvolta per la promozione del Progetto di Vita come unico strumento di coordinazione di sostegni e interventi per le disabilità e per le intere comunità, in coerenza con le previsioni della Legge Delega 227/2021 che, poi, a Giugno 2024, ha visto rinnovare la normativa con il DLgs 62/2024 sul Progetto di Vita Individuale, Personalizzato e Partecipato.

La campagna di comunicazione ha coinvolto oltre 10 città calabresi e 2 centri commerciali, per 20 giorni consecutivi ad Aprile 2025 in collaborazione con alcune associazioni del Comitato Uniti per l'Autismo Calabria: Oltre l'Autismo Catanzaro OdV e Il Volo delle Farfalle – Evoluzione Autismo OdV.

Come ormai consuetudine, Il motto della campagna di comunicazione annuale diventa il simbolo delle attività di io autentico OdV ed accompagna tutte le iniziative organizzate in Aprile e Maggio di ogni anno.

THE WAY I AM è diventato quindi il messaggio 2025 di io autentico OdV anche nelle sue attività divulgative nelle scuole, nelle radio, sui media, portate avanti dai nostri volontari.

Non solo: anche nel 2025 Radio Ondaverde, la nostra casa da sempre, ci ha ospitato per una trasmissione interamente dedicata alle famiglie di Persone con Autismo ed alla loro vita.

Associati referenti di Missione: Enrico Mignolo, Vittoria Staglianò, Patrizia Stramondinoli, Fabio Scalamandrè.

2 APRILE 2025

GIORNATA INTERNAZIONALE DELLA
CONSAPEVOLEZZA DELL'AUTISMO



dal 24 Marzo al 6 Aprile 2025, in Calabria

THE WAY I AM Campagna di Comunicazione sui canali social,
nei centri commerciali e nelle città della Calabria

6 Aprile 2025, Run for Autism 2025, a Roma



20 nostri atleti in corsa alla stracittadina di 5 Km a Roma
insieme a tutte le associazioni di Progetto Filippide

dal 1° Aprile 2025, Autismo nel Muro, a Pizzo (VV)



Nel Muro dei Libri di Pizzo (VV) saranno disponibili testi
di narrativa ed approfondimento sulle vite delle
Persone con Autismo e le loro famiglie

da Aprile 2025, HUGBIKE Lago Ampollino, a Cotronei (KR)



Il Comune di Cotronei riceve la sua prima HUGBIKE da
io autentico OdV per la ciclovia del Lago Ampollino,
nel cuore della Sila

www.ioautentico.org

AUTISMO NEL MURO: la divulgazione gentile nel cuore di Pizzo

#DIVULGAZIONE

#COOPERAZIONE

A Pizzo (VV), in Via Marcello Salomone, nel cuore del frequentatissimo centro storico, c'è un buco nel muro, ricavato da un vecchio alloggiamento di un contatore del gas. Quel buco, per opera del maestro d'arte Antonio Montesanti che ha il suo laboratorio a pochissimi metri, è diventato 'U bucu du Book, un silenzioso e ricchissimo luogo di bookcrossing.



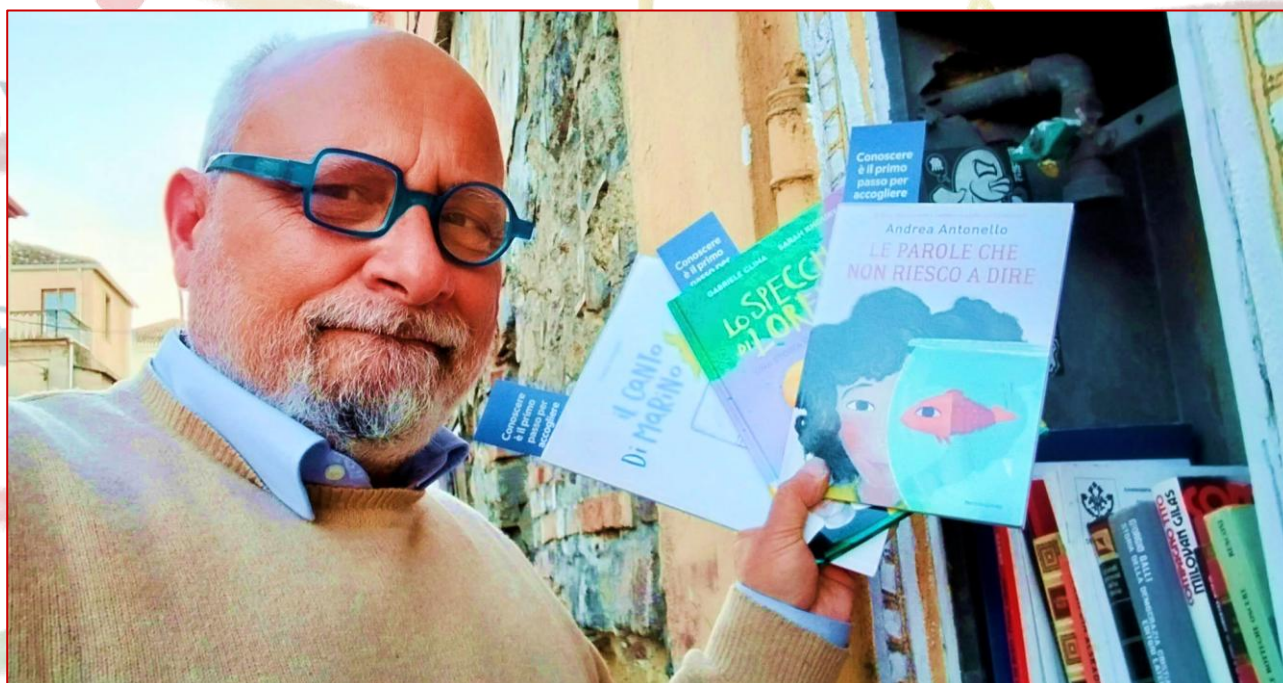
Utilizzare quel muro per fare divulgazione, offrendo al lettore la possibilità di scegliere e restituire un libro si è rivelata azzeccata.

Abbiamo acquistato 50 libri che parlassero di storie di autismo, ma non solo, sia in lingua italiana che inglese e li abbiamo donati al bucu du Book, ottenendo la preziosa disponibilità del Maestro Antonio Montesanti ad alimentare costantemente, per il mese di Aprile 2025, quel buco pieno di storie da leggere.

L'iniziativa AUTISMO NEL MURO è stata appoggiata dal Garante dei Diritti dell'Infanzia del Comune di Pizzo che ha voluto dotare ogni copia di un segnalibro.

L'esperienza di AUTISMO NEL MURO ha preso spunto dal successo de Lo Scaffale di Santina, la raccolta di oltre 100 libri e media donata negli anni scorsi al Sistema Bibliotecario Vibonese per il prestito gratuito ai lettori e alle scuole.

Molti libri di AUTISMO NEL MURO, dopo essere stati letti, ritornano anonimamente dentro 'U bucu du Book, per una nuova lettura a disposizione di tutti.



Associati referenti di Missione: Enrico Mignolo.

Friendly Autism Screening

#PARTECIPAZIONEATTIVA

#SOSTEGNOALLEFAMIGLIE

#COOPERAZIONE

FAS (Friendly Autism Screening) Cinema & Autismo è il programma, partito nel 2016 come un esperimento spot, diventato invece un appuntamento fisso e quindi uno dei programmi sempre attivi di io autentico che mirano alla partecipazione attiva ai contesti del tempo libero da parte delle persone con autismo ed alla loro interazione con gli altri, attraverso la fruizione di esperienze come quella del cinema. L'audio leggermente più basso, le luci soffuse in sala, una certa libertà di movimento durante la proiezione e la possibilità di portare cibo da casa, consentono a chi presenta iper-sensorialità di provare e vivere agevolmente l'esperienza cinematografica in sala. Il progetto è semplice: prevede l'accesso di persone con autismo nelle sale del Cinema Moderno di Vibo Valentia, su proiezioni selezionate, con piccoli accorgimenti per rendere piacevole la proiezione cinematografica. Per sapere quali sono gli appuntamenti, basta consultare le pagine web di www.ioautentico.org oppure visitare la pagina [Facebook del Cinema Moderno di Vibo Valentia](#).



Associati referenti di Missione: Raffaele Condorelli

Lo Scaffale di Santina

#DIVULGAZIONE

#COOPERAZIONE

#SOSTEGNOALLEFAMIGLIE

Lo Scaffale di Santina è una raccolta di oltre 100 produzioni, tra libri e media, dedicati alle storie dagli Autismi e dalle Diversità, donata da io autentico al Sistema Bibliotecario Vibonese, destinata ad essere una vera e propria sezione di uno dei principali poli culturali della Calabria, anche on line. Lo Scaffale di Santina è distinto in tre sezioni, una dedicata agli adolescenti ed adulti, una dedicata ai bambini e una contenente una piccola mediateca con DVD e CD da utilizzare anche per l'insegnamento in ambito scolastico e sociale.



Nel corso del 2025 l'accesso al catalogo è purtroppo rimasto impedito dalla chiusura del Sistema Bibliotecario Vibonese.

Associati referenti di Missione: Enrico Mignolo

io autentico OdV a Roma a RUN FOR AUTISM 2025

#PARTECIPAZIONEATTIVA

#SOSTEGNOALLEFAMIGLIE

#COOPERAZIONE

Run for Autism è una gara podistica che si tiene la prima domenica di ogni Aprile, in occasione della Giornata Mondiale della Consapevolezza, organizzata da Progetto Filippide a Roma.

È un'occasione per le persone con Autismo di correre e vivere una giornata di sport insieme a tutte le altre persone che vogliono confrontarsi e condividere con loro.



Progetto Filippide svolge attività di allenamento e preparazione a competizioni sportive con Persone con Autismo o con sindromi rare ad esso correlate. È un'associazione affiliata alla Fisdip, riconosciuta dal Comitato Italiano Paralimpico e dall'ONU.

Lo sport è riconosciuto dal mondo medico-scientifico come efficace strumento abilitativo, riabilitativo e terapeutico per tutti i disabili intellettivi e relazionali. La partecipazione a competizioni sportive in particolare, risulta determinante al fine di acquisire maggiore consapevolezza delle proprie capacità psicosifisiche, di qualsiasi grado, al fine di metterle alla prova, come strumento di autodeterminazione.

io autentico OdV ha partecipato a Run for Autism 2025 con ben 23 atleti, ospiti di Progetto Filippide Cagliari a tutti gli eventi di Progetto Filippide Nazionale.



Associati referenti di Missione: Enrico Mignolo, Fabio Scalamandrè, Patrizia Stramondinoli, Vittoria Staglianò

AUT ART FESTIVAL 2025: ioautentico OdV e il Progetto di Vita

#PARTECIPAZIONEATTIVA

#SOSTEGNOALLEFAMIGLIE

#COOPERAZIONE

#DIVULGAZIONE

Il primo AUTMEETING di approfondimento, nel corso della terza edizione di AUT ART Festival, che si è svolta a Roma a Settembre 2025, ha visto partecipare Enrico Mignolo, in rappresentanza di io autentico OdV, per discutere con la Politica e i Professionisti sul ruolo del Progetto di Vita nella realizzazione di vite di valore per le Persone con Autismo. La discussione ha visto coinvolti il Presidente del Consiglio Regionale e l'Assessore alle Politiche Sociali della Regione Lazio, Suor Veronica Donatello, Referente per la Pastorale per le Persone con Disabilità della CEI e numerosi esperti in ambito nazionale attivi nella costruzione e nell'attuazione dei Progetti di Vita previsti dalla Legge 328/2000.

Tra essi, in particolare, anche: Chiara Borrello, Psicologa e Psicoterapeuta, già professionista operante presso gli Ambiti Sociali Territoriali della Regione Calabria nelle équipes dedicate ai Progetti di Vita.

AUT ART FESTIVAL 2025 è organizzato da Siamo Delfini – Impariamo l'Autismo OdV, di Roma che, per questa edizione, ha coinvolto attivamente io autentico OdV nella 4 giorni nazionale dedicata all'Autismo.



Associati referenti di Missione: Enrico Mignolo

www.ioautentico.org ha compiuto otto anni di vita sul web, a servizio delle famiglie calabresi (in particolare) e italiane.

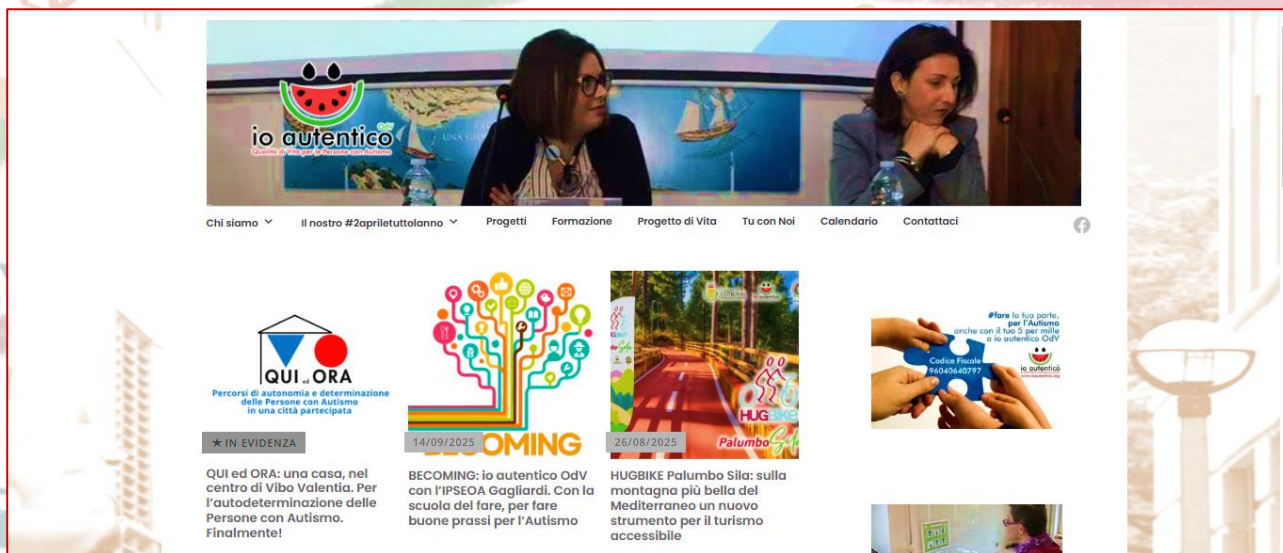
214.000 visitatori, di cui oltre 137.300 unici, su 247 pagine statiche ed oltre 235 pubblicazioni a fine 2025, notizie e approfondimenti dinamici pubblicati sul web, come azione di sostegno alle famiglie di persone con autismo che vivono, e sopravvivono, in Italia e in Calabria (soprattutto) combattendo, molto spesso, non la condizione di vita dei propri figli, ma per la concreta applicazione di diritti previsti dalle norme di legge e la realizzazione di programmi di vita in linea con le caratteristiche di ogni persona, nell'ottica di una possibile e vera partecipazione attiva.

Un sito che ha raccolto molte famiglie e, per la prima volta in Calabria, ha riunito insieme anche tante altre associazioni sparse sul territorio regionale divenendo uno dei più veloci canali di comunicazione del Comitato Uniti per l'Autismo Calabria.

Grazie a chi ha voluto contribuire a far crescere io autentico con ioautentico.org, anche solo con un'idea!

E grazie a chi continua a seguirci (7832 followers diretti tra utenti WordPress, email e canali social) leggendo le nostre oltre 2.185.000 parole che raccontano i nostri concreti programmi realizzati.

Anche questo fa consapevolezza.



www.ioautentico.org continua ad essere l'importante contenitore della vita che stiamo costruendo. Con la società calabrese e italiana.

Associati referenti di Missione: Enrico Mignolo

tuttOdime, la partecipazione fatta davvero

#PARTECIPAZIONEATTIVA

#SOSTEGNOALLEGAMIGLIE

#COOPERAZIONE

#DIVULGAZIONE

Il progetto tuttOdime, progettato e monitorato da io autentico OdV, in qualità di vincitrice dell'avviso di coprogettazione promosso dalla Regione Calabria nell'ambito dell'esecuzione della DGR 571/2021 e finanziato nell'ambito del progetto Royalties Calabria denominato "Meglio accogliere, accogliere meglio", è stato concretamente avviato a Maggio 2024 ed ha avuto come obiettivo principale la promozione dell'autonomia personale e lavorativa di giovani e adulti con disturbo dello spettro autistico e altre disabilità complesse.



Il supporto regionale al progetto si è concluso in data 31/10/2025.

Da Novembre 2025, e fino a concorrenza del budget di coprogettazione deliberato dal Consiglio Direttivo dell'associazione, la prosecuzione del progetto è interamente a carico di io autentico OdV e svolta dai professionisti del Centro Diurno Guardo Oltre di Vibo Valentia. Nel complesso, 12 utenti di età compresa tra 16 e 29 anni residenti nei Comuni ricadenti all'interno degli Ambiti Territoriali Sociali di Vibo Valentia e Spilinga (VV) stanno prendendo



alle attività personali progettate sulle singole e specifiche esigenze individuali, secondo il proprio Progetto di Vita.

Caratteristica del progetto tuttOdime è quella di essere dedicato a Persone titolari (o istanti) di Progetto di Vita, nella fascia di età 14-40 anni.

L'attività prevede l'erogazione di sostegno di prossimità erogato esclusivamente al di fuori del contesto domestico e presso contesti sociali e produttivi del territorio (scuole di formazione, aziende, biblioteche, attività commerciali e produttive) per favorire le autonomie urbane e contestuali di Persone con Autismo in età adulta che scelgano di approcciarsi ad attività occupazionali.

Per rispondere ai bisogni formativi emersi, sono stati inoltre erogati corsi di formazione specifici, rivolti ad alcuni beneficiari del progetto: Corso di Digital Competence, per lo sviluppo delle competenze digitali di base e l'autonomia nell'uso delle tecnologie informatiche; Corso sulle Life Skills, finalizzato al potenziamento delle abilità comunicative, relazionali e decisionali; Corso HACCP, per l'acquisizione delle conoscenze necessarie in materia di igiene e sicurezza alimentare; Corso di Ceramica, rivolto a un gruppo di utenti per favorire la manualità fine, la creatività e la capacità di collaborazione in contesto laboratoriale. Queste iniziative formative hanno contribuito ad arricchire il percorso di crescita personale e professionale degli utenti, accrescendo le competenze per l'occupazione e la consapevolezza delle proprie capacità.

Il Progetto vede attivamente coinvolte imprese del settore della ristorazione e della pasticceria artigianale, oltre che negozi della distribuzione di articoli casalinghi dell'area urbana di Vibo Valentia.

Le attività bibliotecarie precedentemente svolte dagli utenti presso gli Istituti di Istruzione Superiore di Vibo Valentia, a partire da Settembre 2025 si sono ampliate a luoghi più articolati e complessi come le Biblioteche Comunali di Vibo Valentia e di Drapia (VV).

Gli utenti, in gran parte dei casi, con il supporto dei propri tutor professionali, raggiungono autonomamente, con l'uso di mezzi pubblici, i luoghi di tirocinio.



Associati referenti di Missione: Enrico Mignolo, Francesca Iorfida, Vittoria Staglianò, Patrizia Stramondinoli

HUGBIKE® in Calabria. 4 luoghi per tutti, in Calabria

#PARTECIPAZIONEATTIVA

#SOSTEGNOALLEFAMIGLIE

#COOPERAZIONE



Dal 2021 HUGBIKE® percorre le strade calabresi grazie alle attività che io autentico OdV ha posto in essere in collaborazione con altre associazioni ed Enti Locali, in ottica di coprogettazione, per la partecipazione attiva delle Persone con Autismo ed altre Disabilità ai contesti di svago all'aria aperta.

Nato da "aut out. Tutti fuori, Tutta vita!", HUGBIKE® IN CALABRIA ha voluto concretizzarsi con un intervento di supporto ai contesti, una diversificazione dell'offerta di fruibilità dei tempi e degli spazi delle città, atta a coinvolgere attivamente anche le Persone con Autismo, nelle rispettive

funzionalità, soprattutto in funzione del tempo libero.

HUGBIKE® è un tandem unico al mondo. Infatti la sua particolare postura e lo speciale manubrio allungato permettono al conducente di sedere dietro, abbracciando e mettendo in sicurezza il passeggero che siede davanti.

HUGBIKE® permette quindi l'uso della bici a persone con autismo o con altre disabilità, garantendo loro la gratificante sensazione di controllare la bici. Le HUGBIKE in Calabria di io autentico OdV sono ben 4, ognuna in un luogo diverso.

Nel 2025, HUGBIKE® Scalea è diventata HUGBIKE® Palumbo Sila, sul Lago Ampollino, grazie all'accordo siglato con il Comune di Cotronei (KR). Disponibile per tutti, sempre, gratuitamente, in collaborazione con Miletta Group.

HUGBIKE in Calabria è il programma sempre attivo, frutto anche di cooperazione con gli enti Pubblici ed altri ETS, che copre le città di:

- Serra San Bruno, sede della Certosa nel Parco Regionale delle Serre, con lunghi percorsi pianeggianti per spostarsi dal Centro Storico al Bosco di Santa Maria.
- Soverato, città turistica dello Jonio, ha ricevuto la sua HUGBIKE nella Primavera 2022, grazie all'accordo con il Comune e con associazioni locali.
- Monti del Reventino sono sede di un'altra HUGBIKE a partire dall'estate 2022, grazie alla collaborazione con Reventino Bike Team Asd.
- Palumbo Sila, principale centro turistico della Sila crotonese, sulle rive del Lago Ampollino, sul chilometro più bello della ciclovia dei parchi, allungato su una pista ciclabile eccellente, per tutti.



Associati referenti di Missione: Enrico Mignolo (Reventino e Palumbo Sila), Vittoria Staglianò (Soverato), Patrizia Stramondinoli (Serra San Bruno)

La divulgazione social di io autentico OdV

#DIVULGAZIONE

tuttOdime

Corto realizzato nel 2025 per promuovere il progetto di inserimento e tirocinio lavorativo realizzato con i Centri Polivalenti per l'Autismo della Regione Calabria

[Link al video](#)



WANNABE

Corto realizzato nel 2023 in occasione della Giornata Mondiale della Consapevolezza sull'Autismo

[Link al video](#)



Non dipende solo da me

Corto realizzato in occasione della Giornata Mondiale 2024 dei Diritti delle Persone con Disabilità

[Link al video](#)



Noi siamo io autentico OdV

Corto realizzato nel 2024 sulle attività dell'associazione nei suoi primi 9 anni di attività

[Link al video](#)



Per me è importante

Corto realizzato nel 2021 in occasione della Giornata Mondiale della Consapevolezza sull'Autismo

[Link al video](#)



Molti altri contenuti sono disponibili sulla Pagina [Facebook](#) e sul Canale [Youtube](#) dell'associazione.

Associati referenti di Missione: Enrico Mignolo

Incontriamoci in campagna per imparare a vivere insieme

#PARTECIPAZIONEATTIVA

#SOSTEGNOALLEFAMIGLIE

#COOPERAZIONE

#DIVULGAZIONE



Siamo al fianco di Daniele e Laura dell'Agriturismo Casa del Contadino di Brattirò (VV) nel programma Incontriamoci in campagna per imparare a vivere insieme, finanziato dall'Unione Europea tramite il GAL Terre Vibonesi e sviluppato grazie alla preziosa facilitazione di La Goccia OdV con alcune aziende agrituristiche del territorio della Provincia di Vibo Valentia.

Questo programma diviene in nuovo presidio di autodeterminazione delle Persone con Autismo e Disabilità in un

contesto vero ed eteropartecipato di un'azienda agricola ed agrituristica dove poter approcciare ad esperienze di autonomia, socialità e dignità, secondo le scelte dei singoli.

Il programma è supportato dai volontari ed operatori di io autentico OdV, UICI Vibo Valentia e delle altre associazioni invitate, con la facilitazione di La Goccia OdV per supportare il lavoro in azienda agricola ed agrituristica.

Il programma prevede la partecipazione di persone con autismo e disabilità visiva alle attività concrete di una giovane e dinamica impresa agrituristica in uno dei territori più belli della Costa degli Dei, con l'uso della cucina dedicata per la preparazione dei piatti e la possibilità di servire ai tavoli.

All'interno dei Progetti di Vita individuali questo progetto di partnership di io autentico OdV rappresenta un importante ampliamento della rete sociale disponibile.

Questa sì che è rete!



Associati referenti di Missione: Enrico Mignolo



Un evento, importantissimo di divulgazione finalizzato alla promozione di iniziative del territorio che possano favorire l'effettiva partecipazione di persone con disabilità ed autismo alla pratica sportiva.

Il Rotary Club di Vibo Valentia ci ha direttamente coinvolto, invitando il Comune di Vibo Valentia, il CONI e il Comitato Italiano Paralimpico della Calabria allo stesso tavolo di discussione, con la partecipazione di Andrea Pellegrini, atleta paralimpico plurimedagliato in diverse discipline.

Aprire un varco nella cultura locale per far partire e consolidare iniziative di paralimpismo, con il coinvolgimento delle ASD del territorio che hanno partecipato numerosissime, insieme alle tante persone che hanno gremito l'Auditorium del Valentianum di Vibo Valentia. Sono intervenuti: Enzo Romeo, sindaco di Vibo Valentia; Pasquale Barbuto, presidente Rotary Club Vibo Valentia; Enrico Mignolo, presidente "io autentico" OdV; Tino Scopelliti, presidente Coni Calabria; Antonino Scagliola, presidente Cip Calabria; Stefano Soriano, assessore allo Sport Comune di Vibo Valentia; Lorenza Scrugli, assessore alle Politiche sociali Comune di Vibo Valentia; Antonella Colloca, referente per l'Inclusione – IC Garibaldi-Buccarelli; Mariapia Porcino, governatore Rotary Distretto 2102.

Rotary
Club Vibo Valentia

LA MAGIA DEL ROTARY

Comune di Vibo Valentia

io autentico

LO SPORT DI TUTTI

risorsa per le Persone con Disabilità in una città partecipata

VENERDÌ 20 GIUGNO 2025 ORE 18
AUDITORIUM del VALENTIANUM – Piazza San Leoluca, Vibo Valentia

Saluti	
PASQUALE BARBUTO	Presidente Rotary Club Vibo Valentia
VINCENZO ROMEO	Sindaco di Vibo Valentia
Introduzione	
ENRICO MIGNOLO	Presidente io autentico OdV
Relatori	
TINO SCOPELLITI	Presidente CONI Regionale Calabria
ANTONINO SCAGLIOLA	Presidente Comitato Italiano Paralimpico Regionale Calabria
STEFANO SORIANO	Assessore allo Sport del Comune di Vibo Valentia
LORENZA SCRUGLI	Assessore Politiche Sociali del Comune di Vibo Valentia
ANTONELLA COLLOCA	Referente per l'Inclusione IC Garibaldi-Buccarelli Vibo Valentia
Conclusioni	
MARIAPIA PORCINO	Governatore Rotary Distretto 2102
Testimonial	
ANDREA PELLEGRINI	Oro Sciabola Individuale alle Paralimpiadi di Atene 2004 Oro Pattacanestro in carrozzina ai Campionati Europei 2009

Associati referenti di Missione: Antonella Colloca.

BECOMING: Formazione per la Scuola del Fare

#PARTECIPAZIONEATTIVA

#SOSTEGNOALLEFAMIGLIE

#COOPERAZIONE

#DIVULGAZIONE

All'IPSEOA "Gagliardi" di Vibo Valentia ha preso avvio BECOMING, il percorso formativo promosso da io autentico OdV in collaborazione con il Polo Professionale di Vibo Valentia. Un cammino pensato per sostenere la partecipazione attiva degli studenti con autismo e disabilità in età adolescenziale

alle attività curriculari e parascolastiche, nella prospettiva del Progetto di Vita, dedicato a Docenti ed operatori scolastici e di laboratorio, che dura un intero anno scolastico, da Settembre 2025 a Maggio 2026.

La scuola, luogo privilegiato per apprendere il "saper fare", diventa qui anche spazio di crescita condivisa, dove la formazione professionale in ambito turistico e alberghiero si intreccia con le strategie di Analisi del Comportamento Applicata (ABA). L'obiettivo non è soltanto quello di offrire conoscenze, ma di creare contesti capaci di valorizzare ogni studente, costruendo ponti tra l'esperienza scolastica e la futura realtà lavorativa che le famiglie, e la scuola stessa, devono immaginare di realizzare. Adesso.

Il percorso prevede workshop, training on the job e incontri mensili di verifica. Il valore aggiunto di BECOMING è proprio questo: la scuola non è vista come un semplice contenitore di apprendimenti, ma come motore di comunità. Ogni lezione, ogni laboratorio, ogni momento di confronto diventa occasione per sperimentare strategie che sostengono l'autodeterminazione degli studenti, favorendo relazioni significative e percorsi professionalizzanti in linea con desideri ed aspettative personali. Grazie alla collaborazione con professionisti esperti di Analisi del Comportamento Applicata, Essential for Living e Progetto di Vita e con i formatori volontari di io autentico, BECOMING si configura come un percorso di crescita condiviso, che unisce competenze tecniche, attenzione pedagogica e visione comunitaria. Una scuola che sceglie di essere leva di partecipazione diventa non solo luogo di formazione, ma cantiere di futuro.



Associati referenti di Missione: Enrico Mignolo

Una casa, nel centro di Vibo Valentia: è QUI ed ORA

#PARTECIPAZIONEATTIVA

#SOSTEGNOALLEFAMIGLIE



Quasi al compimento del nostro decimo anniversario, arriva finalmente a realizzazione un progetto che seguivamo da sei anni: avere a disposizione un ambiente domestico, nel pieno centro urbano, dove poter esercitare autodeterminazione, autonomia, prossimità e partecipazione a tempi e spazi urbani nella città che immaginiamo come luogo in cui le Persone con Autismo debbano, già da subito, adesso, essere parte.

Non è, non sarà un luogo dove

“fare terapie”. Non è, non sarà un luogo dove fare “laboratori”.

Non accettiamo questi termini, non vogliamo usarli. Vogliamo esperienze, quelle che fanno determinazione per tutti e per ognuno.

Un luogo in cui ognuno, anche piccoli gruppi eteropartecipati, potrà scegliere di vivere una parte della propria giornata. Provandoci.

Caricare una lavatrice, stendere la biancheria, sistemare un letto, dormire, preparare un caffè. Annoiarsi, anche annoiarsi.

Ed uscire, raggiungendo il centro della città in soli 40 metri. Per esserne parte. Un progetto a lungo termine che nasce sulla scorta di altre esperienze di questo tipo, come il Cantiere delle Autonomie (a Torino di Si può fare APS), come quello di Eschatià APS a Galatone (Lecce), come quello di Luogo Comune (ad Olbia di Sensibilmente OdV).

Ci sono gesti semplici, gesti scontati, per molti, che invece per ognuno di noi rappresentano schegge di autostima, momenti di autodeterminazione, esercizio di scelte consapevoli.

Rappresentano partecipazione, quello che ognuno di noi è libero di scegliere nel posto in cui vuole vivere.

Rappresenta la realizzazione di sé, di un progetto, del proprio progetto di vita.

Per questo è importante continuare, non smettere mai, di essere e dare opportunità, competenze, abilità.

In una parola, dignità.

È nato, finalmente, QUI ed ORA, una casa nel centro di Vibo Valentia, la prima esperienza per favorire autonomia e determinazione per le persone con autismo, in una città partecipata, da tutti e da ognuno.



Percorsi di autonomia e determinazione
delle Persone con Autismo
in una città partecipata

Associati referenti di Missione: Enrico Mignolo, Patrizia Stramondinoli, Raffaele Condorelli, Vittoria Staglianò

A teatro con io autentico OdV: meglio stasera!

#PARTECIPAZIONEATTIVA

#SOSTEGNOALLEFAMIGLIE



Una serata, senza pensieri, tra amiche (finalmente). Oppure una coppia di genitori che dedica una serata alla leggerezza (o alla riflessione). Oppure, ancora, la partecipazione ad uno o più spettacoli teatrali o musicali da parte di una Persona con Autismo, come sostegno alla sua Qualità di Vita, nel suo Progetto di Vita.

io autentico OdV, nell'ambito della propria mission di sostegno alle famiglie, mette a disposizione gratuita 2 coppie di biglietti per totali 4 posti in platea al Teatro Comunale di Vibo Valentia per ognuno degli 8 spettacoli della Stagione Teatrale 2025 - 2026, a partire dal 26 Dicembre 2025.

Un intervento reso possibile grazie alla donazione in memoria del Sig. Sebastiano e che abbiamo voluto dedicare ad un intervento concreto, non certo scontato, forse inusuale. Che riteniamo di grande valore. Perché coinvolge realmente la comunità in un momento che può e deve essere di tutti. E di ognuno.

Quando parliamo della nostra Qualità di Vita, ci dobbiamo riferire anche (e sul serio) alla possibilità di fruire concretamente di spazi e tempi delle comunità. E farlo con gli altri. Perché anche da certi momenti, da certi luoghi, come il teatro e le esperienze che lì si possono realizzare, passa l'autodeterminazione di una Persona.

Anche da lì passa il dominio delle relazioni interpersonali, degli interessi (!), della consapevolezza personale e sociale.



Associati referenti di Missione: Enrico Mignolo, Vittoria Staglianò, Michele Lotorto, Nicoletta Solano

In aeroporto con SACAL e ANGLAT: Formazione PRM

#PARTECIPAZIONEATTIVA

#SOSTEGNOALLEFAMIGLIE

#COOPERAZIONE

#DIVULGAZIONE



- CONSEGUENZE:**
- Possono rifiutarsi di consegnare oggetti personale
 - Faticare nella gestione delle attese
 - Possono cercare di toccare oggetti che catturano la loro attenzione
 - Interessarsi a meccanismi o parti di oggetti, che possono assorbire completamente la loro attenzione
 - Manifestare comportamenti di fastidio verso alcuni suoni/umori
 - Mostrare irrequietezza motoria
 - Mostrare comportamenti bizzari

Una formazione dedicata con un modulo specifico sull'autismo e le disabilità intellettivo-relazionali presso l'Aeroporto Internazionale di Lamezia Terme: un'occasione importante per il consolidamento di una rete di sostegni concreti ed efficaci per realizzare una piena e serena e consapevole esperienza di viaggio.

ANGLAT Calabria, nella persona dell'Avv. Maurizio Simone, ci ha coinvolto nel corso di



formazione per Operatori PRM di SACAL, la società di gestione degli aeroporti calabresi, presso cui transitano annualmente oltre 4 milioni di passeggeri e che, nell'ambito della recente attività di potenziamento infrastrutturale dell'aerostazione, intende migliorare l'esperienza di viaggio in aereo delle Persone con Disabilità, rendendola coerente e coordinata anche con gli standard adottati ormai da diverse compagnie aeree europee.

La formazione si è focalizzata sugli strumenti a disposizione degli operatori per la gestione dei tempi di attesa e la comunicazione non verbale con le persone con autismo, oltre ai rapporti con le famiglie e gli eventuali compagni di viaggio.

Associati referenti di Missione: Enrico Mignolo

Focus sul Progetto di Vita all'ASP di Cosenza

#PARTECIPAZIONEATTIVA
#SOSTEGNOALLEFAMIGLIE
#COOPERAZIONE
#DIVULGAZIONE

L'Azienda Sanitaria Provinciale di Cosenza e il Nucleo Autismo della NPI di Rende con tutti i suoi professionisti diretti dalla D.ssa Caterina Iannazzo hanno condiviso con io autentico OdV un importante incontro formativo sul Progetto di Vita individuale, personalizzato e partecipato delle Persone con Disabilità. È stata una preziosa occasione per confrontarsi con la Regione Calabria, Dipartimento Salute, e con numerosi ATS delle Province di Cosenza e Catanzaro e raccogliere l'impegno alla redazione ed attuazione dei PdV per la Qualità di Vita per ogni persona con disabilità come parte attiva dei contesti liberamente scelti. Con io autentico OdV e le altre associazioni di Uniti per l'Autismo Calabria operiamo da anni su questa mission perché crediamo che la co-progettazione individuale sia l'unica strada per sostenere la Persona con Autismo e la sua unicità nei contesti.



IL PROGETTO DI VITA

Incontro di condivisione per la realizzazione dei progetti di vita per Persone con disabilità art.14 legge 328/2000

24 GENNAIO 2025 | 8:30-17:00
MUSEO DEL PRESENTE - RENDE

Segreteria Organizzativa: Nucleo Autismo Rende
Recapiti telefonici: 3208378406
3356655340

Abbiamo affrontato il tema del nuovo impianto normativo del DLgs 62/2024 che rafforza lo strumento giuridico del Progetto di Vita previsto dall'art. 14 della Legge 328/2000 come agile e dinamico contenitore di sostegni individuali della Persona con Disabilità ed Autismo, mirati al miglioramento della Qualità di Vita.



Associati referenti di Missione: Enrico Mignolo

Rapporti con le Istituzioni

#PARTECIPAZIONEATTIVA
#SOSTEGNOALLEGAMIGLIE
#COOPERAZIONE
#DIVULGAZIONE

Nel corso del 2025 sono proseguiti incessantemente i rapporti con le istituzioni da parte dell'associazione, anche insieme al comitato Uniti per l'Autismo Calabria.

Nello specifico le attività hanno riguardato la partecipazione a tavoli istituzionali di progettazione e co-progettazione per l'adozione di atti e la realizzazione di interventi a valere sulle risorse finanziarie in disponibilità degli enti utili a concretizzare azioni di supporto sociale per le disabilità e l'autismo.

Nello specifico, io autentico OdV ha Protocolli attivi con i seguenti Enti:

- **Comune e ATS di Vibo Valentia**
- **Comune di Ionadi (VV)**
- **Comune e ATS di Spilinga (VV)**
- **Comune e ATS di Serra San Bruno (VV)**
- **Comune di Soverato (CZ)**
- **Comune di San Giovanni in Fiore (CS)**
- **Comune di Cotronei (KR)**
- **Comune di Drapia (VV)**

Associati referenti di Missione: Enrico Mignolo, Patrizia Stramondinoli, Ida Iaquinta, Vittoria Stagliano

Crowdfunding 2025

#PARTECIPAZIONEATTIVA
#SOSTEGNOALLEGAMIGLIE
#COOPERAZIONE
#DIVULGAZIONE

Entrate 2025 non finalizzate a specifiche missioni: € 26.296,26, di cui

- **5 per mille Anno finanziario 2024: € 17.081,26**
- **Donazioni non finalizzate:**
 - o da privati: € 125,00
 - o da aziende: € 1.500,00
 - o da Bomboniere Solidali: € 2.300,00
 - o in memoria: € 5.290,00

Entrate 2025 finalizzate a specifiche missioni € 0,00

Entrate 2026 (previste) da crowdfunding e 5 per mille IRPEF

- **5 per mille Anno finanziario 2025: € 20.000,00 circa**

Associati referenti di Missione: Enrico Mignolo

CONTO CONSUNTIVO FINANZIARIO 2025

Risultato della Gestione di Competenza 2025

ENTRATE TOTALI € 27.344,26

USCITE TOTALI € 34.551,16

La gestione delle attività sociali ha registrato un **disavanzo di gestione 2025** di competenza per una maggiore rilevanza delle uscite rispetto alle entrate, di **€ 7.206,90**. Si darà conto delle missioni che hanno generato flussi finanziari.

Essere... Genitori 2025-2026

ENTRATE

CONTRIBUTI DI MISSIONE, di cui:	Valori	%
Contributi ed Erogazioni Liberali	€ -	0%

TOTALE ENTRATE DI MISSIONE € -

USCITE

SPESE DI MISSIONE, di cui:	Valori	%
Prestazioni Professionali Vibo Valentia	€ 910,99	78%
Prestazioni Professionali San Giovanni in Fiore	€ 252,00	22%
Spese bancarie	€ 1,75	0%

TOTALE SPESE DI MISSIONE € 1.164,74

RISULTATO DI GESTIONE ANNUALE	-€ 1.164,74
VINCOLO SU AVANZO ANNUALE PRECEDENTE	€ -
RISULTATO DI AMMINISTRAZIONE ANNUALE DI MISSIONE	-€ 1.164,74

finanziato con il 5 per mille IRPEF

HUGBIKE® in Calabria 2025

ENTRATE

CONTRIBUTI DI MISSIONE, di cui:	Valori	%
Contributi ed Erogazioni Liberali	€ -	0%

TOTALE ENTRATE DI MISSIONE € -

USCITE

SPESE DI MISSIONE, di cui:	Valori	%
Trasferimento HUGBIKE Scalea - Cotronei	€ 350,00	58%
Dotazioni Caschi e Beachflag	€ 248,58	41%
Spese bancarie	€ 2,00	0%

TOTALE SPESE DI MISSIONE € 600,58

RISULTATO DI GESTIONE ANNUALE	-€ 600,58
VINCOLO SU AVANZO ANNUALE PRECEDENTE	€ -
RISULTATO DI AMMINISTRAZIONE ANNUALE DI MISSIONE	-€ 600,58

finanziato con il 5 per mille IRPEF

#scommettisudimeSPORT per #verso RUN FOR AUTISM

ENTRATE

CONTRIBUTI DI MISSIONE, di cui:	Valori	%
Contributi ed Erogazioni Liberali	€ -	0%

TOTALE ENTRATE DI MISSIONE € -

USCITE

SPESE DI MISSIONE, di cui:	Valori	%
Iscrizioni RUN FOR AUTISM 2025	€ 169,00	10%
Rimborso spese di viaggio ai partecipanti richiedenti	€ 997,70	57%
Acquisto Felpe e materiali	€ 591,44	34%
Spese bancarie	€ 3,75	0%

TOTALE SPESE DI MISSIONE € 1.761,89

RISULTATO DI GESTIONE ANNUALE	-€ 1.761,89
VINCOLO SU AVANZO ANNUALE PRECEDENTE	€ 2.634,20
RISULTATO DI AMMINISTRAZIONE ANNUALE DI MISSIONE	€ 872,31

con Vincolo di Destinazione da ENI spa sull'Avanzo di Amministrazione

THE WAY I AM

ENTRATE

CONTRIBUTI DI MISSIONE, di cui:	Valori	%
Contributi ed Erogazioni Liberali	€ -	0%

TOTALE ENTRATE DI MISSIONE € -

USCITE

SPESE DI MISSIONE, di cui:	Valori	%
Campagna pubblicitaria (affitto spazi in Calabria)	€ 1.775,10	100%
Spese Bancarie	€ 0,25	0%

TOTALE SPESE DI MISSIONE € 1.775,35

RISULTATO DI GESTIONE ANNUALE	-€ 1.775,35
VINCOLO SU AVANZO ANNUALE PRECEDENTE	€ -
RISULTATO DI AMMINISTRAZIONE ANNUALE DI MISSIONE	-€ 1.775,35

finanziato con il 5 per mille IRPEF

Bomboniere Solidali 2025

ENTRATE

CONTRIBUTI DI MISSIONE, di cui:	Valori	%
Contributi ed Erogazioni Liberali	€ 2.300,00	100%

TOTALE ENTRATE DI MISSIONE € 2.300,00

USCITE

SPESE DI MISSIONE, di cui:	Valori	%
Acquisto merce da fornitori	€ 389,98	100%
Spese Bancarie	€ 1,00	0%

TOTALE SPESE DI MISSIONE € 390,98

RISULTATO DI GESTIONE ANNUALE	€ 1.909,02
VINCOLO SU AVANZO ANNUALE PRECEDENTE	€ -
RISULTATO DI AMMINISTRAZIONE ANNUALE DI MISSIONE	€ 1.909,02

a finanziare il Bilancio

tuttOdime 2025

ENTRATE

CONTRIBUTI DI MISSIONE, di cui:	Valori	%
Contributi ed Erogazioni Liberali	€ -	0%

TOTALE ENTRATE DI MISSIONE € -

USCITE

SPESE DI MISSIONE, di cui:	Valori	%
Prestazioni Professionali per realizzazione Docufilm	€ 1.252,00	10%
Accollo Prosecuzione Sostegno Novembre/Dicembre 2025	€ 11.105,70	90%
Spese bancarie	€ 1,00	0%

TOTALE SPESE DI MISSIONE € 12.358,70

RISULTATO DI GESTIONE ANNUALE	-€ 12.358,70
di cui a VINCOLO	-€ 11.106,20
VINCOLO SU AVANZO ANNUALE 2024	€ 14.000,00
RISULTATO DI AMMINISTRAZIONE ANNUALE DI MISSIONE	€ 2.893,80

con Vincolo di Destinazione deciso dal Consiglio Direttivo finanziato con il 5 per mille IRPEF

Autismo nel Muro 2025

ENTRATE

CONTRIBUTI DI MISSIONE, di cui:	Valori	%
Contributi ed Erogazioni Liberali	€ -	0%

TOTALE ENTRATE DI MISSIONE € -

USCITE

SPESE DI MISSIONE, di cui:	Valori	%
Acquisto Libri	€ 502,78	28%
Spese Bancarie	€ -	0%

TOTALE SPESE DI MISSIONE € 502,78

RISULTATO DI GESTIONE ANNUALE	-€ 502,78
VINCOLO SU AVANZO ANNUALE PRECEDENTE	€ -
RISULTATO DI AMMINISTRAZIONE ANNUALE DI MISSIONE	-€ 502,78

finanziato con avanzo di bilancio

Aut Art Festival 2025

ENTRATE

CONTRIBUTI DI MISSIONE, di cui:	Valori	%
Contributi ed Erogazioni Liberali	€ -	0%

TOTALE ENTRATE DI MISSIONE € -

USCITE

SPESE DI MISSIONE, di cui:	Valori	%
4 biglietti Stagione Teatrale 2025-2026 per libera utenza	€ 594,00	100%

TOTALE SPESE DI MISSIONE € 594,00

RISULTATO DI GESTIONE ANNUALE	-€ 594,00
VINCOLO SU AVANZO ANNUALE PRECEDENTE	€ -
RISULTATO DI AMMINISTRAZIONE ANNUALE DI MISSIONE	-€ 594,00

finanziato con fondi di bilancio corrente da donazioni in memoria

QUI ed ORA 2025

ENTRATE

CONTRIBUTI DI MISSIONE, di cui:	Valori	%
Contributi ed Erogazioni Liberali	€ -	0%

TOTALE ENTRATE DI MISSIONE € -

USCITE

SPESE DI MISSIONE, di cui:	Valori	%
Spese Bancarie	€ 11,75	0%
Canoni di Locazione + Condominio (€ 350 mensili)	€ 2.100,00	30%
Caparra confirmatoria	€ 330,00	5%
2 Mensilità Anticipate	€ 660,00	9%
Compenso Agenzia Sabatinocasa	€ 370,01	5%
Dotazioni: Adesivi Murali	€ 73,63	1%
Dotazioni: Cuscini e Lenzuola	€ 74,30	1%
Revisione e Adeguamento Impianto Elettrico	€ 450,00	6%
Dotazioni: Materassi	€ 368,41	5%
Utenze Luce e Gas	€ 417,31	6%
Utenze Internet	€ 35,60	1%
Tinteggiatura completa e cartoneratura	€ 1.500,00	22%
Dotazioni: Telecamere	€ 343,62	5%
Dotazioni: Zanzariere	€ 220,00	3%

TOTALE SPESE DI MISSIONE € 6.954,63

RISULTATO DI GESTIONE ANNUALE	-€ 6.954,63
VINCOLO SU AVANZO ANNUALE PRECEDENTE	€ -
RISULTATO DI AMMINISTRAZIONE ANNUALE DI MISSIONE	-€ 6.954,63

finanziato con il 5 per mille IRPEF

LO SPORT DI TUTTI

ENTRATE

CONTRIBUTI DI MISSIONE, di cui:	Valori	%
Contributi ed Erogazioni Liberali	€ -	0%

TOTALE ENTRATE DI MISSIONE € -

USCITE

SPESE DI MISSIONE, di cui:	Valori	%
Catering	€ 500,01	26%
Spese Bancarie	€ 2,00	0%
Noleggio Autovettura per Ospiti	€ 183,00	9%
Spese di Viaggio aereo Ospiti	€ 1.014,36	52%
Spese di Vitta e Alloggio Ospiti	€ 259,00	13%

TOTALE SPESE DI MISSIONE € 1.958,37

RISULTATO DI GESTIONE ANNUALE	-€ 1.958,37
VINCOLO SU AVANZO ANNUALE PRECEDENTE	€ -
RISULTATO DI AMMINISTRAZIONE ANNUALE DI MISSIONE	-€ 1.958,37

finanziato con il 5 per mille IRPEF

TEDx Vibo Valentia 2025

ENTRATE

CONTRIBUTI DI MISSIONE, di cui:	Valori	%
Contributi ed Erogazioni Liberali	€ -	0%

TOTALE ENTRATE DI MISSIONE € -

USCITE

SPESE DI MISSIONE, di cui:	Valori	%
Contributi a ETS	€ 1.000,00	100%
Spese Bancarie	€ 0,50	0%

TOTALE SPESE DI MISSIONE € 1.000,50

RISULTATO DI GESTIONE ANNUALE	-€ 1.000,50
VINCOLO SU AVANZO ANNUALE PRECEDENTE	€ -
RISULTATO DI AMMINISTRAZIONE ANNUALE DI MISSIONE	-€ 1.000,50

finanziato con avanzo di bilancio

BECOMING 2025-2026

ENTRATE

CONTRIBUTI DI MISSIONE, di cui:	Valori	%
Contributi ed Erogazioni Liberali	€ -	0%

TOTALE ENTRATE DI MISSIONE € -

USCITE

SPESE DI MISSIONE, di cui:	Valori	%
Prestazioni Professionali per Docenze	€ 1.768,17	100%
Spese Bancarie	€ 0,75	0%

TOTALE SPESE DI MISSIONE € 1.768,92

RISULTATO DI GESTIONE ANNUALE	-€ 1.768,92
VINCOLO SU AVANZO ANNUALE PRECEDENTE	€ -
RISULTATO DI AMMINISTRAZIONE ANNUALE DI MISSIONE	-€ 1.768,92

finanziato con il 5 per mille IRPEF

Il Conto Consuntivo chiude con un **Avanzo di Amministrazione 2025 pari a € 59.111,44**, dato dalla somma algebrica tra l'avanzo di amministrazione 2024 ed il risultato di gestione di competenza 2025, coincidente con la somma degli importi liquidi disponibili sui conti bancari e finanziari al 31/12/2025.

Sull'Avanzo di Amministrazione 2025 sono posti i seguenti vincoli:

- l'importo di € 872,31 è vincolato per la missione #scommettisudime Sport (per #verso Run for Autism), in forza della convenzione siglata con ENI spa
- l'importo di € 2.893,80 è vincolato per il finanziamento della missione tuttOdimme, in forza della convenzione con l'ATS di Vibo Valentia/Spilinga/Serra San Bruno

La messa a regime di importanti interventi ed attività da mission dell'associazione ha consentito una migliore e più importante capacità di spesa in relazione al volume delle entrate, senza abbattere la solidità finanziaria e patrimoniale, a garanzia del mantenimento della continuità delle azioni nel medio periodo.

Vibo Valentia, 10 Febbraio 2026

Il Consiglio Direttivo
Enrico Mignolo, Presidente
Orazio Amata, Vicepresidente
Angela Vittoria Staglianò, Consigliere
Patrizia Stramondinoli, Consigliere
Raffaele Condorelli, Consigliere

Prospetti Contabili: ENTRATE 2024-2025

2024

2025

Denominazione	ENTRATE		Denominazione	ENTRATE	
	Valori	%		Valori	%
QUOTE ASSOCIATIVE Annuali	€ 1.164,00	4%	QUOTE ASSOCIATIVE Annuali	€ 1.048,00	4%
2024 Adulti (38)	€ 1.140,00	4%	2025 Adulti (34)	€ 1.020,00	4%
2024 Minori (24)	€ 24,00	0%	2025 Minori (28)	€ 28,00	0%
LIBERALITA' da Persone Fisiche, non Finalizzate:	€ 2.267,50	8%	LIBERALITA' da Persone Fisiche, non Finalizzate:	€ 7.715,00	28%
Generiche, per tutte le attività istituzionali:	€ 38,00	0%	Generiche, per tutte le attività istituzionali:	€ 125,00	0%
da Bomboniere Solidali	€ 2.229,50	8%	da Bomboniere Solidali	€ 2.300,00	8%
In memoria:	€ -	0%	In memoria:	€ 5.290,00	19%
DONAZIONI da Aziende, non Finalizzate:	€ 2.500,00	9%	DONAZIONI da Aziende, non Finalizzate:	€ 1.500,00	5%
Generiche, per tutte le attività istituzionali:	€ 2.500,00	9%	Generiche, per tutte le attività istituzionali:	€ 1.500,00	5%
CINQUE PER MILLE IRPEF	€ 19.234,43	70%	CINQUE PER MILLE IRPEF	€ 17.081,26	62%
Anno Finanziario 2023	€ 19.234,43	70%	Anno Finanziario 2024	€ 17.081,26	62%
CONTRIBUTI DI SOSTEGNO AL VOLONTARIATO	€ -	0%	CONTRIBUTI DI SOSTEGNO AL VOLONTARIATO	€ -	0%
	€ -	0%		€ -	0%

ENTRATE DI MISSIONE, di cui:	€ 4.460,00	16%	ENTRATE DI MISSIONE, di cui:	€ -	0%
Sostegno alle Famiglie	€ -	0%	Sostegno alle Famiglie	€ -	0%
#scommettisudime SPORT 2024	€ -	0%	#scommettisudime SPORT 2025 (#verso RUN FOR AUTISM)	€ -	0%
ESSERE GENITORI 2024	€ -	0%	ESSERE GENITORI 2025 (Vibo Valentia e San Giov. In Fiore)	€ -	0%
HUGBIKE in Calabria	€ -	0%	HUGBIKE in Calabria	€ -	0%
tuttOdime	€ -	0%	tuttOdime	€ -	0%
Divulgazione	€ -	0%	Divulgazione	€ -	0%
Autismo: un Progetto di vita. IL MIO!	€ -	0%	THE WAY I AM	€ -	0%
wannabe e divulgazione nelle scuole	€ -	0%	AUTISMO NEL MURO	€ -	0%
tuttOdime	€ -	0%	tuttOdime	€ -	0%
LO SCAFFALE DI SANTINA	€ -	0%	LO SPORT DI TUTTI	€ -	0%
Dirette RADIO ONDAVERDE 2024	€ -	0%	TEDx Vibo Valentia	€ -	0%
			Aut Art Festival 2025	€ -	0%
			wannabe e divulgazione nelle scuole	€ -	0%
			LO SCAFFALE DI SANTINA	€ -	0%
			Dirette RADIO ONDAVERDE 2024	€ -	0%
Partecipazione Attiva	€ 4.460,00	16%	Partecipazione Attiva	€ -	0%
tuttOdime	€ -	0%	tuttOdime	€ -	0%
Bomboniere Solidali	€ -	0%	Bomboniere Solidali	€ -	0%
FAS Cinema Autismo 2024	€ -	0%	Meglio Stasera!	€ -	0%
favorite! 2024	€ 4.460,00	16%	QUI ed ORA	€ -	0%
			FAS Cinema Autismo 2025	€ -	0%
Formazione	€ -	0%	Formazione	€ -	0%
tuttOdime	€ -	0%	BECOMING 2025-2026	€ -	0%
ENTRATE DIVERSE	€ -	0%	ENTRATE DIVERSE	€ -	0%

TOTALE ENTRATE	€ 29.625,93		TOTALE ENTRATE	€ 27.344,26	
-----------------------	-------------	--	-----------------------	-------------	--

Prospetti Contabili: USCITE 2024-2025

2024

2025

Denominazione	USCITE		Denominazione	USCITE	
	Valori	%		Valori	%
SPESE DI FUNZIONAMENTO, di cui:	€ 1.146,02	3%	SPESE DI FUNZIONAMENTO, di cui:	€ 719,52	2%
<i>Spese Bancarie</i>	€ 37,17	0%	<i>Spese Bancarie</i>	€ 95,60	0%
<i>Spese Assicurative Volontari, Operatori ed Utenti</i>	€ 260,53	1%	<i>Spese Assicurative Volontari, Operatori ed Utenti</i>	€ 259,53	1%
<i>Altre spese di funzionamento</i>	€ 848,32	2%	<i>Altre spese di funzionamento</i>	€ 364,39	1%
SPESE DI MISSIONE GENERICHE, di cui:	€ -	0%	SPESE DI MISSIONE GENERICHE, di cui:	€ -	0%
<i>Dotazioni/Materiali</i>	€ -	0%	<i>Dotazioni/Materiali</i>	€ -	0%
SPESE DI MISSIONE, di cui:	€ 10.619,67	31%	SPESE DI MISSIONE, di cui:	€ 33.831,64	98%
Sostegno alle Famiglie	€ 5.619,13	16%	Sostegno alle Famiglie	€ 3.527,21	10%
<i>#scommettisudime SPORT 2024</i>	€ 166,00	0%	<i>#scommettisudime SPORT 2025 (#verso RUN FOR AUTISM)</i>	€ 1.761,89	5%
<i>ESSERE GENITORI 2024</i>	€ 1.252,13	4%	<i>ESSERE GENITORI 2025 (Vibo Valentia e San Giov. In Fiore)</i>	€ 1.164,74	3%
<i>HUGBIKE in Calabria</i>	€ 200,50	1%	<i>HUGBIKE in Calabria</i>	€ 600,58	2%
<i>tuttOdime</i>	€ -	0%	<i>tuttOdime</i>	€ -	0%
<i>favoritel 2024</i>	€ 4.000,50	12%			
Divulgazione	€ 2.680,40	8%	Divulgazione	€ 9.589,00	28%
<i>Autismo: un Progetto di vita. Il MIOI</i>	€ 2.680,40	8%	<i>THE WAY I AM</i>	€ 1.775,35	5%
<i>wannabe e divulgazione nelle scuole</i>	€ -	0%	<i>AUTISMO NEL MURO</i>	€ 502,78	1%
<i>tuttOdime</i>	€ -	0%	<i>tuttOdime</i>	€ 1.252,50	4%
<i>LO SCAFFALE DI SANTINA</i>	€ -	0%	<i>LO SPORT DI TUTTI</i>	€ 1.958,37	6%
<i>Dirette RADIO ONDAVERDE 2024</i>	€ -	0%	<i>TEDx Vibo Valentia</i>	€ 1.050,00	3%
			<i>Aut Art Festival 2025</i>	€ 3.050,00	9%
			<i>wannabe e divulgazione nelle scuole</i>	€ -	0%
			<i>LO SCAFFALE DI SANTINA</i>	€ -	0%
			<i>Dirette RADIO ONDAVERDE 2024</i>	€ -	0%
Partecipazione Attiva	€ 2.320,14	7%	Partecipazione Attiva	€ 18.946,51	55%
<i>tuttOdime</i>	€ -	0%	<i>tuttOdime</i>	€ 11.106,20	32%
<i>Bomboniere Solidali</i>	€ -	0%	<i>Bomboniere Solidali</i>	€ 390,98	1%
<i>FAS Cinema Autismo 2024</i>	€ -	0%	<i>Meagio Stasera!</i>	€ 594,00	2%
<i>favoritel 2024</i>	€ 2.320,14	7%	<i>QUI ed ORA</i>	€ 6.855,33	20%
			<i>FAS Cinema Autismo 2025</i>	€ -	0%
Formazione	€ -	0%	Formazione	€ 1.768,92	5%
<i>tuttOdime</i>	€ -	0%	<i>BECOMING 2025-2026</i>	€ 1.768,92	5%
SPESE DIVERSE	€ -	0%	SPESE DIVERSE	€ -	0%
TOTALE USCITE	€ 11.765,69		TOTALE USCITE	€ 34.551,16	

Prospetti Contabili: RENDICONTO FINANZIARIO Entrate e Uscite 2025

Denominazione	ENTRATE	
	Valori	%
QUOTE ASSOCIATIVE Annuali	€ 1.048,00	4%
2025 Adulti (34)	€ 1.020,00	4%
2025 Minori (28)	€ 28,00	0%
LIBERALITA' da Persone Fisiche, non Finalizzate:	€ 7.715,00	28%
Generiche, per tutte le attività istituzionali:	€ 125,00	0%
da Bombiniere Solidali	€ 2.300,00	8%
In memoria:	€ 5.290,00	19%
DONAZIONI da Aziende, non Finalizzate:	€ 1.500,00	5%
Generiche, per tutte le attività istituzionali:	€ 1.500,00	5%
CINQUE PER MILLE IRPEF	€ 17.081,26	62%
Anno Finanziario 2024	€ 17.081,26	62%
CONTRIBUTI DI SOSTEGNO AL VOLONTARIATO	€ -	0%
	€ -	0%

Denominazione	USCITE	
	Valori	%
SPESE DI FUNZIONAMENTO, di cui:	€ 719,52	2%
Spese Bancarie	€ 95,60	0%
Spese Assicurative Volontari, Operatori ed Utenti	€ 259,53	1%
Altre spese di funzionamento	€ 364,39	1%
SPESE DI MISSIONE GENERICHE, di cui:	€ -	0%
Dotazioni/Materiali	€ -	0%

ENTRATE DI MISSIONE, di cui:	€ -	0%
Sostegno alle Famiglie	€ -	0%
#scommettisudime SPORT 2025 (#verso RUN FOR AUTISM)	€ -	0%
ESSERE GENITORI 2025 (Vibo Valentia e San Giov. In Fiore)	€ -	0%
HUGBIKE in Calabria	€ -	0%
tuttOdime	€ -	0%
Divulgazione	€ -	0%
THE WAY I AM	€ -	0%
AUTISMO NEL MURO	€ -	0%
tuttOdime	€ -	0%
LO SPORT DI TUTTI	€ -	0%
TEDx Vibo Valentia	€ -	0%
Aut Art Festival 2025	€ -	0%
wannabe e divulgazione nelle scuole	€ -	0%
LO SCAFFALE DI SANTINA	€ -	0%
Dirette RADIO ONDAVERDE 2024	€ -	0%
Partecipazione Attiva	€ -	0%
tuttOdime	€ -	0%
Bombiniere Solidali	€ -	0%
Meglio Stasera!	€ -	0%
QUI ed ORA	€ -	0%
FAS Cinema Autismo 2025	€ -	0%
Formazione	€ -	0%
ENTRATE DIVERSE	€ -	0%

SPESE DI MISSIONE, di cui:	€ 33.831,64	98%
Sostegno alle Famiglie	€ 3.527,21	10%
#scommettisudime SPORT 2025 (#verso RUN FOR AUTISM)	€ 1.761,89	5%
ESSERE GENITORI 2025 (Vibo Valentia e San Giov. In Fiore)	€ 1.164,74	3%
HUGBIKE in Calabria	€ 600,58	2%
tuttOdime	€ -	0%
Divulgazione	€ 9.589,00	28%
THE WAY I AM	€ 1.775,35	5%
AUTISMO NEL MURO	€ 502,78	1%
tuttOdime	€ 1.252,50	4%
LO SPORT DI TUTTI	€ 1.958,37	6%
TEDx Vibo Valentia	€ 1.050,00	3%
Aut Art Festival 2025	€ 3.050,00	9%
wannabe e divulgazione nelle scuole	€ -	0%
LO SCAFFALE DI SANTINA	€ -	0%
Dirette RADIO ONDAVERDE 2024	€ -	0%
Partecipazione Attiva	€ 18.946,51	55%
tuttOdime	€ 11.106,20	32%
Bombiniere Solidali	€ 390,98	1%
Meglio Stasera!	€ 594,00	2%
QUI ed ORA	€ 6.855,33	20%
FAS Cinema Autismo 2025	€ -	0%
Formazione	€ 1.768,92	5%
BECOMING 2025-2026	€ 1.768,92	5%
SPESE DIVERSE	€ -	0%

TOTALE ENTRATE € 27.344,26

TOTALE USCITE € 34.551,16

DISAVANZO DI GESTIONE 2025 -€ 7.206,90

RIPORTO AVANZO DI AMMINISTRAZIONE 2024 € 66.318,34

AVANZO DI AMMINISTRAZIONE 2025 € 59.111,44

- di cui vincolato per #scommettisudime SPORT € 872,31

- di cui vincolato per tuttOdime € 2.893,80

Prospetti Contabili: RENDICONTO FINANZIARIO 2025 DLgs 117/2017

io autentico OdV

RENDICONTO PER CASSA ANNO 2025

art. 1 DM 05/03/2020, art. 13 c. 3) DLgs 117/2017

USCITE	31/12/2025	31/12/2024	ENTRATE	31/12/2025	31/12/2024
A) Uscite da attività di interesse generale			A) Entrate da attività di interesse generale		
1) Materie prime, sussidiarie, di consumo e di merci	390,98 €	- €	1) Entrate da quote associative e apporti dei fondatori	1.048,00 €	1.164,00 €
2) Servizi	31.600,19 €	6.619,67 €	2) Entrate dagli associati per attività mutuali	- €	- €
3) Godimento beni di terzi	2.100,00 €	- €	3) Entrate per prestazioni e cessioni ad associati e fondatori	- €	- €
4) Personale	- €	- €	4) Erogazioni liberali	7.715,00 €	2.267,50 €
5) Uscite diverse di gestione	364,39 €	1.108,85 €	5) Entrate del 5 per mille	17.081,26 €	19.234,43 €
Totale	34.455,56 €	7.728,52 €	6) Contributi da soggetti privati	1.500,00 €	2.500,00 €
B) Uscite da attività diverse			7) Entrate per prestazioni e cessioni a terzi	- €	- €
1) Materie prime, sussidiarie, di consumo e di merci	- €	- €	8) Contributi da enti pubblici	- €	- €
2) Servizi	- €	- €	9) Entrate da contratti con enti pubblici	- €	- €
3) Godimento beni di terzi	- €	- €	10) Altre entrate	- €	- €
4) Personale	- €	- €	Totale	27.344,26 €	25.165,93 €
5) Uscite diverse di gestione	- €	- €	Avanzo/disavanzo attività di interesse generale (+/-)	7.111,30 €	17.437,41 €
Totale	- €	- €	B) Entrate da attività diverse		
C) Uscite da attività di raccolta fondi			1) Entrate per prestazioni e cessioni ad associati e fondatori	- €	- €
1) Uscite per raccolte fondi abituali	- €	- €	2) Contributi da soggetti privati	- €	- €
2) Uscite per raccolte fondi occasionali	- €	4.000,00 €	3) Entrate per prestazioni e cessioni a terzi	- €	- €
3) Altre uscite	- €	- €	4) Contributi da enti pubblici	- €	- €
Totale	- €	4.000,00 €	5) Entrate da contratti con enti pubblici	- €	- €
D) Uscite da attività finanziarie e patrimoniali			6) Altre entrate	- €	- €
1) Su rapporti bancari	95,60 €	37,17 €	Totale	- €	- €
2) Su investimenti finanziari	- €	- €	Avanzo/disavanzo attività diverse (+/-)	- €	- €
3) Su patrimonio edilizio	- €	- €	C) Entrate da attività di raccolta fondi		
4) Su altri beni patrimoniali	- €	- €	1) Entrate da raccolte fondi abituali	- €	- €
5) Altre uscite	- €	- €	2) Entrate da raccolte fondi occasionali	- €	4.460,00 €
Totale	95,60 €	37,17 €	3) Altre entrate	- €	- €
E) Uscite di supporto generale			Totale	- €	4.460,00 €
1) Materie prime, sussidiarie, di consumo e di merci	- €	- €	Avanzo/disavanzo attività di raccolta fondi (+/-)	- €	460,00 €
2) Servizi	- €	- €	D) Entrate da attività finanziarie e patrimoniali		
3) Godimento beni di terzi	- €	- €	1) Da rapporti bancari	- €	- €
4) Personale	- €	- €	2) Da altri investimenti finanziari	- €	- €
5) Altre uscite	- €	- €	3) Da patrimonio edilizio	- €	- €
Totale	- €	- €	4) Da altri beni patrimoniali	- €	- €
TOTALE ONERI E COSTI	34.551,16 €	11.765,69 €	5) Altre entrate	- €	- €
			Totale	- €	- €
			Avanzo/disavanzo attività finanziarie e patrimoniali (+/-)	95,60 €	37,17 €
			E) Entrate di supporto generale		
			1) Entrate da distacco del personale	- €	- €
			2) Altre entrate di supporto generale	- €	- €
			Totale	0,00	0,00
			TOTALE ENTRATE DELLA GESTIONE	27.344,26 €	29.625,93 €
			Avanzo/disavanzo d'esercizio prima delle imposte (+/-)	7.206,90 €	17.860,24 €
			Imposte	- €	- €
			Avanzo/disavanzo d'esercizio prima di investimenti e disinvestimenti patrimoniali e finanziamenti (+/-)	7.206,90 €	17.860,24 €
Uscite da investimenti in immobilizzazioni o da deflussi di capitale di terzi	31/12/2025	31/12/2024	Entrate da disinvestimenti in immobilizzazioni o da flussi di capitale di terzi	31/12/2025	31/12/2024
1) Investimenti in immobilizzazioni inerenti alle attività di interesse generale	- €	- €	1) Disinvestimenti di immobilizzazioni inerenti alle attività di interesse generale	- €	- €
2) Investimenti in immobilizzazioni inerenti alle attività diverse	- €	- €	2) Disinvestimenti di immobilizzazioni inerenti alle attività diverse	- €	- €
3) Investimenti in attività finanziarie e patrimoniali	- €	- €	3) Disinvestimenti di attività finanziarie e patrimoniali	- €	- €
4) Rimborso di finanziamenti per quota capitale e di prestiti	- €	- €	4) Ricevimento di finanziamenti e di prestiti	- €	- €
Totale	- €	- €	Totale	- €	- €
			Imposte	- €	- €
			Avanzo/disavanzo da entrate e uscite per investimenti e disinvestimenti patrimoniali e finanziamenti (+/-)	- €	- €
			Avanzo/disavanzo d'esercizio prima di investimenti e disinvestimenti patrimoniali e finanziamenti (+/-)	7.206,90 €	17.860,24 €
			Avanzo/disavanzo da entrate e uscite per investimenti e disinvestimenti patrimoniali e finanziamenti (+/-)	- €	- €
			Avanzo/disavanzo complessivo (+/-)	7.206,90 €	17.860,24 €
Cassa e banca	31/12/2025	31/12/2024	Cassa e banca	31/12/2025	31/12/2024
Cassa	- €	- €	Cassa	- €	- €
Depositi bancari e postali	59.111,44 €	66.318,34 €	Depositi bancari e postali	59.111,44 €	66.318,34 €
Costi figurativi	31/12/2025	31/12/2024	Proventi figurativi	31/12/2025	31/12/2024
1) da attività di interesse generale	- €	- €	1) da attività di interesse generale	- €	- €
2) da attività diverse	- €	- €	2) da attività diverse	- €	- €
Totale	- €	- €	Totale	- €	- €